

PRODUKTKATALOG 2026

SICHERHEITSPRODUKTE



Vertrieb in Deutschland, Österreich und Schweiz durch:

siNpress® GmbH

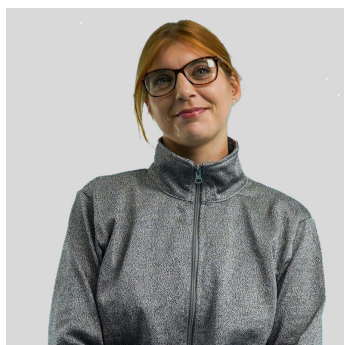
Wellingsbüttler Weg 79 | D-22391 Hamburg

☎ +49 40 536 30 788 | 📠 +49 40 600 99 252

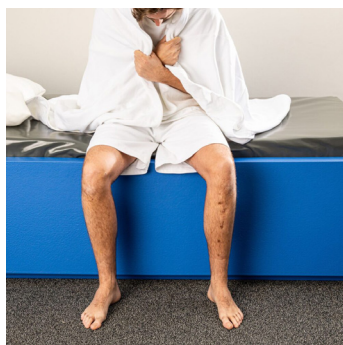
info@siNpress.de | www.siNpress.de

SICHERHEITSPRODUKTE

Sicherheitsprodukte wurden entwickelt, um Patienten und Fachpersonal in verschiedenen Umgebungen zu schützen, wie z.B. in der Sonderpädagogik, in Kliniken, Pflegeheimen, Justizvollzugsanstalten und im privaten Bereich. Sie sollen die Sicherheit und das Wohlbefinden aller Beteiligten gewährleisten.



**BITEPRO®
BISSFESTE KLEIDUNG**



**SICHERHEITS-
MÖBEL**



**SICHERHEITS-
HELM**



**CARE GATE
SICHERHEITSTÜR**

INHALTSVERZEICHNIS

BITEPRO® BISSFESTE KLEIDUNG

BITEPRO® ARMSCHUTZ

Übersicht Armschützer	2
Unterarmschützer mit Daumenschlaufe B610A	3
Unterarmschützer mit Schaumstoffpolsterung und Daumenschlaufe B611A	4
Unterarmschützer mit Daumenloch B630A	5
Armschutz mit Daumenschlaufe B640A	6
Armschutz mit Schaumstoffpolsterung und Daumenschlaufe B641A	7
Armschutz mit Daumenloch B650A	8

BITEPRO® HANDSCHUTZ

Kurze Schutzhandschuhe B710A	9
Lange Schutzhandschuhe B720A	10
Fingerlose lange Schutzhandschuhe B725A	11

BITEPRO® OBERKÖRPERSCHUTZ

Brustschutz B505A	12
Material BITEPRO®	13
Kapuzenpullover (Hoodie) mit Daumenloch B250A	14
Schutzjacke mit Stehkragen B260A	15
Longsleeve T-Shirt B218A	16

BITEPRO® UNTERKÖRPERSCHUTZ

Lange Hose B326A	17
Unterschenkelschützer mit Schaumstoffpolsterung B350A	18

SICHERHEITSMÖBEL

Sicherheitsmatratze TN012/TN040	19
Sicherheitsmöbel & -matratzen für Hochrisikobereiche mit FlexGuard PU-Beschichtung	20
Sicherheitsmatratze mit FlexGuard PU-Beschichtung TG012/TG040	21
Sicherheits-Bettkasten mit FlexGuard PU-Beschichtung TG220	22
Sicherheits-Hocker, -Bank mit FlexGuard PU-Beschichtung TG045/TG100	23
Sicherheits-Stuhl mit FlexGuard PU-Beschichtung TG010/TG011	24
Sicherheits-Tisch mit FlexGuard PU-Beschichtung TG060/TG070	25

SICHERHEITSHELM

CARE GATE SICHERHEITSTÜR

Vertrieb in Deutschland, Österreich und Schweiz durch:

sinpress® GmbH

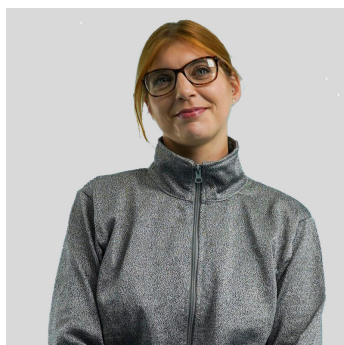
Wellingsbüttler Weg 79 | D-22391 Hamburg

☎ +49 40 536 30 788 | 📠 +49 40 600 99 252

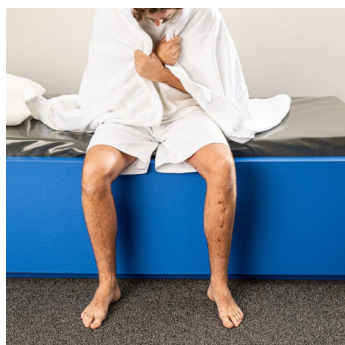
✉ info@sinpress.de | www.sinpress.de

PRODUKTKATALOG 2026

SICHERHEITSPRODUKTE



BITEPRO®
BISSFESTE KLEIDUNG



**SICHERHEITS-
MÖBEL**



**SICHERHEITS-
HELM**



**CARE GATE
SICHERHEITSTÜR**

Vertrieb in Deutschland, Österreich und Schweiz durch:

siNpress® GmbH

Wellingsbüttler Weg 79 | D-22391 Hamburg

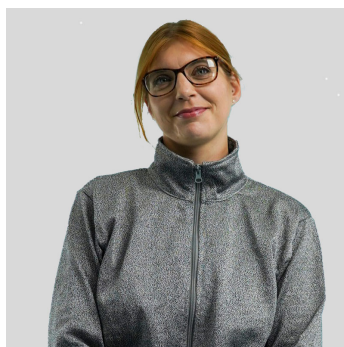
☎ +49 40 536 30 788 | 📠 +49 40 600 99 252

info@siNpress.de | www.siNpress.de

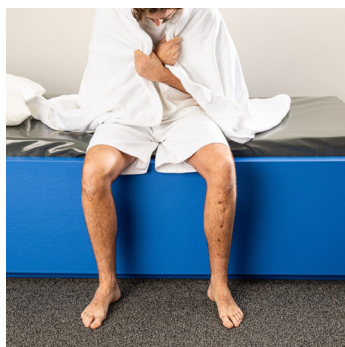
PRODUKTKATALOG 2026

SICHERHEITSPRODUKTE

BITEPRO® BISSFESTE KLEIDUNG



**BITEPRO®
BISSFESTE KLEIDUNG**



**SICHERHEITS-
MÖBEL**



**SICHERHEITS-
HELM**



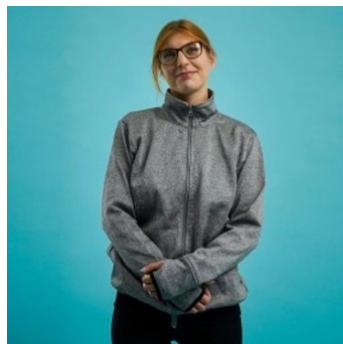
**CARE GATE
SICHERHEITSTÜR**



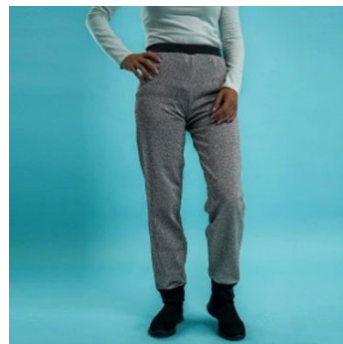
**BITEPRO®
ARMSCHUTZ**



**BITEPRO®
HANDSCHUTZ**



**BITEPRO®
OBERKÖRPERSCHUTZ**



**BITEPRO®
UNTERKÖRPERSCHUTZ**

Vertrieb in Deutschland, Österreich und Schweiz durch:

siNpress® GmbH

Wellingsbüttler Weg 79 | D-22391 Hamburg

☎ +49 40 536 30 788 | 📠 +49 40 600 99 252

info@siNpress.de | www.siNpress.de

Vergleich der Armschützer		AM BELIEBTESTEN			
	B610A	B611A	B630A		
Bissfest	✓	✓	✓	✓	
Kratzfest	✓	✓	✓	✓	
Druck- und Quetschfest	✓	✓	✓	✓	
Schutz vor stumpfer Gewalt (Aufprall)	✗	✓	✗	✗	
Offen / Verdeckt	↺	↺	↺	↺	
Wasserundurchlässig	✓	✓	✗	✗	
Geschützte Bereiche	Unterarm	Unterarm	Unterarm Handrücken		





Produkt: **BitePRO® Bissfeste
Armschützer
mit Daumenschlaufe**

Artikel-Nr.: **B610A**

Dieses Modell bietet Biss-, Kratz- und Quetschschutz für den Unterarmbereich. Diese Version ist vollständig mit unserem bissfesten Gewebe BitePRO® gefüttert und verfügt über einen strapazierfähigen, wasserabweisenden Nylonbezug, der den Träger vor Körperflüssigkeiten schützt und sich leicht reinigen und abwischen lässt. Die Daumenschlaufen sorgen dafür, dass die Armschützer auch bei starker Beanspruchung nicht verrutschen.

Dieses Produkt ist auch mit zusätzlichem Schutz erhältlich - Art.-Nr. B611A (mit Schaumstoffpolsterung).



Merkmale & Vorteile

- ✓ Werden paarweise verkauft.
- ✓ Ausgezeichnete Bissfestigkeit.
- ✓ Einfache Daumenschlaufe für besseren Halt.
- ✓ Komplett gefüttert mit dem Material BitePRO® Bissfestes Gewebe.
- ✓ Leichter Unterarmschutz, mit frei beweglichem Handrücken.
- ✓ Schnell und einfach anzuziehen.
- ✓ Hoch atmungsaktives Innenfutter.
- ✓ Strapazierfähiges und wasserabweisendes Außenmaterial.
- ✓ 100% Latexfrei.
- ✓ Auch als Modell mit zusätzlichem Schutz gegen schwere Prellungen und stumpfe Gewalteinwirkung erhältlich - Art.-Nr. B611A (mit Schaumstoffpolsterung).

Für wen ist dieses Produkt geeignet?

Fachkräfte, die in diesen Sektoren arbeiten:

- ✓ Psychische Gesundheit,
- ✓ Besondere Bedürfnisse,
- ✓ Sonderpädagogik,
- ✓ Herausforderndes Verhalten,
- ✓ Lernbehinderungen.

Material

100% BitePRO®
Bissfestes Gewebe

Klingen-Schnittwiderstand

EN 388:2003	Level 5 (nach altem Standard)
EN 388:2016	Level E
ISO 13997:1999	Level 5 (höchst möglicher)
ANSI/ISEA 2016	Level A5

Durchstichfestigkeit

EN 388:2016	Level 4 (höchst möglicher)
-------------	----------------------------

Reißfestigkeit

EN 388:2016	Level 4 (höchst möglicher)
-------------	----------------------------

Abriebbeständigkeit

EN 388:2016	Level 3
Prüfung der Formstabilität	Hervorragende Ergebnisse erzielt.

Produktmerkmale

Größen	S, M, L, XL
Farbe	Schwarz
Produziert in	UK

Pflege- und Waschinweise



Maschinenwaschbar bis zu 40°C.
Dunkle Farben separat waschen.
Nicht mit Weichspüler waschen.
Im feuchten Zustand in Form bringen.
Tragen Sie das Produkt nicht, wenn es beschädigt ist.
Vor Gebrauch stets prüfen.
Nicht in kontaminiertem Zustand liegen lassen, sondern sofort waschen.
Bei Nichtgebrauch an einem kühlen, trockenen Ort ohne direkte Sonneneinstrahlung aufbewahren.

Größen [in cm]	S	M	L	XL
Handgelenkumfang	18	20	22	24
Unterarmumfang	22	24	26	28
Ärmellänge	23	26	29	29

Vertrieb in Deutschland, Österreich und Schweiz durch:

siNpress® GmbH

Wellingsbüttler Weg 79 | D-22391 Hamburg

☎ +49 40 536 30 788 | ☎ +49 40 600 99 252

✉ info@siNpress.de | www.siNpress.de

siNpress



Produkt: **BitePRO® Bissfeste
Armschützer mit Schaumstoff-
polsterung und Daumenschlaufe**

Artikel-Nr.: **B611A**

Bei dieser Version sind die Armschützer mit einer hochkompressiblen, stoßabsorbierenden Schaumstoffschicht ausgestattet, die zwischen unserem BitePRO® Gewebe und dem äußeren Nylonfutter „sandwichartig“ angeordnet ist. Dadurch werden schwere Quetschungen verhindert und das Risiko von Bissverletzungen am Unterarm weiter reduziert.



Merkmale & Vorteile

- ✓ Werden paarweise verkauft.
- ✓ Sichtbar zu tragen.
- ✓ Ausgezeichnete Bissfestigkeit.
- ✓ Empfohlen zum Schutz gegen schwere Bissverletzungen.
- ✓ Fokus auf das Wesentliche: gesicherter Unterarmschutz, mit frei beweglichem Handrücken.
- ✓ Einfache Daumenschlaufe für bessere Passform.
- ✓ Kann mit Handschuhen oder Oberkörperschutz kombiniert werden.
- ✓ Passt sich eng an den Unterarm an.
- ✓ Schnell und einfach anzulegen.
- ✓ Sehr atmungsaktives Innenfutter.
- ✓ Strapazierfähiges, wasserabweisendes Außenmaterial.
- ✓ 100% Latexfrei.
- ✓ Zusätzlicher Schutz vor schweren Verletzungen.

Für wen ist dieses Produkt geeignet?

Fachkräfte, die in diesen Sektoren arbeiten:

- ✓ Psychische Gesundheit,
- ✓ Besondere Bedürfnisse,
- ✓ Sonderpädagogik,
- ✓ Herausforderndes Verhalten,
- ✓ Lernbehinderungen.

Material

100% BitePRO®
Bissfestes Gewebe

Klingen-Schnittwiderstand

EN 388:2003	Level 5 (nach altem Standard)
EN 388:2016	Level E
ISO 13997:1999	Level 5 (höchst möglicher)
ANSI/ISEA 2016	Level A5

Durchstichfestigkeit

EN 388:2016	Level 4 (höchst möglicher)
-------------	----------------------------

Reißfestigkeit

EN 388:2016	Level 4 (höchst möglicher)
-------------	----------------------------

Abriebbeständigkeit

EN 388:2016	Level 3
Prüfung der Formstabilität	Hervorragende Ergebnisse erzielt.

Produktmerkmale

Größen	S, M, L, XL
Farbe	Schwarz
Produziert in	UK

Pflege- und Waschinweise

Maschinenwaschbar bis zu 40°C.
Dunkle Farben separat waschen.
Nicht mit Weichspüler waschen.
Im feuchten Zustand in Form bringen.
Tragen Sie das Produkt nicht, wenn es beschädigt ist.
Vor Gebrauch stets prüfen.
Nicht in kontaminiertem Zustand liegen lassen, sondern sofort waschen.
Bei Nichtgebrauch an einem kühlen, trockenen Ort ohne direkte Sonneneinstrahlung aufbewahren.



Größen [in cm]	S	M	L	XL
Handgelenkumfang	18	20	22	24
Unterarmumfang	22	24	26	28
Ärmellänge	23	26	29	29

Vertrieb in Deutschland, Österreich und Schweiz durch:

siNpress® GmbH

Wellingsbüttler Weg 79 | D-22391 Hamburg

☎ +49 40 536 30 788 | ☎ +49 40 600 99 252

✉ info@siNpress.de | www.siNpress.de



Produkt: **BitePRO® Bissfeste
Unterarmschützer
mit Daumenloch**

Artikel-Nr.: **B630A**



Unsere beliebtesten und am meisten verkauften Armschützer.

Sie bestehen zu 100% aus BitePRO® Bissfestem Gewebe und bieten einen unauffälligen, leichten und komfortablen Schutz vor Stichen, Kratzern und Quetschungen am gesamten Unterarm sowie am Handrücken und an der Handinnenseite.

Merkmale & Vorteile

- ✓ Werden paarweise verkauft.
- ✓ Ausgezeichnete Bissfestigkeit.
- ✓ Passen eng um den Unterarm.
- ✓ Bietet umfassenden Bisschutz – auch an der Handinnenfläche und auf der Handrückseite – für mehr Sicherheit in herausfordernden Situationen. Ietet auch Schutz vor Bissen auf der Innen- und Rückseite der Hand.
- ✓ 100% Latexfrei.
- ✓ Daumenlöcher bieten Schutz für die Oberhand.
- ✓ Für das Tragen direkt auf der Haut entwickelt.
- ✓ Kann mit Handschuhen oder Oberkörperschutz kombiniert werden.

Für wen ist dieses Produkt geeignet?

Fachkräfte, die in diesen Sektoren arbeiten:

- ✓ Psychische Gesundheit,
- ✓ Besondere Bedürfnisse,
- ✓ Sonderpädagogik,
- ✓ Herausforderndes Verhalten,
- ✓ Lernbehinderungen.

Material

100% BitePRO®
Bissfestes Gewebe

Klingen-Schnittwiderstand

EN 388:2003	Level 5 (nach altem Standard)
EN 388:2016	Level E
ISO 13997:1999	Level 5 (höchst möglicher)
ANSI/ISEA 2016	Level A5

Durchstichfestigkeit

EN 388:2016	Level 4 (höchst möglicher)
-------------	----------------------------

Reißfestigkeit

EN 388:2016	Level 4 (höchst möglicher)
-------------	----------------------------

Abriebbeständigkeit

EN 388:2016	Level 3
Prüfung der Formstabilität	Hervorragende Ergebnisse erzielt.

Produktmerkmale

Größen	S, M, L, XL
Farbe	Graumeliert
Produziert in	UK

Pflege- und Waschinweise



Maschinenwaschbar bis zu 40°C.
Dunkle Farben separat waschen.
Nicht mit Weichspüler waschen.
Im feuchten Zustand in Form bringen.
Tragen Sie das Produkt nicht, wenn es beschädigt ist.
Vor Gebrauch stets prüfen.
Nicht in kontaminiertem Zustand liegen lassen, sondern sofort waschen.
Bei Nichtgebrauch an einem kühlen, trockenen Ort ohne direkte Sonneneinstrahlung aufbewahren.

Größen [in cm]

	S	M	L	XL
Hand (ohne Daumen)	18	20	22	24
Unterarmumfang	22	24	26	28
Ärmellänge	28	30	31	32



Vertrieb in Deutschland, Österreich und Schweiz durch:

siNpress® GmbH

Wellingsbüttler Weg 79 | D-22391 Hamburg

☎ +49 40 536 30 788 | 📠 +49 40 600 99 252

✉ info@siNpress.de | www.siNpress.de

siNpress



Produkt: **BitePRO® Bissfester Armschutz mit Daumenschlaufe**
Artikel-Nr.: **B640A**

Dieses Modell bietet einen vollständigen Armschutz gegen Bisse, Kratzer und Schnitte. Der strapazierfähige, wasserabweisende Nylonbezug schützt den Träger vor Körperflüssigkeiten und lässt sich leicht reinigen und abwischen. Die Daumenschlaufen sorgen dafür, dass die Armschützer auch bei starker Beanspruchung nicht verrutschen.

Dieses Produkt ist auch mit zusätzlichem Schutz erhältlich; Art.-Nr. B641A (mit Schaumstoffpolsterung).

Merkmale & Vorteile

- ✓ Vollständiger Armschutz - wird als eine Einheit verkauft.
- ✓ Ausgezeichnete Bissfestigkeit.
- ✓ Schnell und einfach anzuziehen.
- ✓ Sehr atmungsaktives Innenfutter.
- ✓ Strapazierfähiges, wasserabweisendes Obermaterial.
- ✓ 100% Latexfrei.
- ✓ Daumenschlaufen, damit die Ärmel auch bei ausgestreckten Armen oder hoher Aktivität perfekt sitzen.
- ✓ Kann unauffällig unter der Kleidung getragen werden.
- ✓ Unterarm-, Oberarm- und Schulter-schutz.
- ✓ Vollständig gefüttertes Produkt.

Für wen ist dieses Produkt geeignet?

Fachkräfte, die in diesen Sektoren arbeiten:

- ✓ Psychische Gesundheit,
- ✓ Besondere Bedürfnisse,
- ✓ Sonderpädagogik,
- ✓ Herausforderndes Verhalten,
- ✓ Lernbehinderungen.

Material

100% BitePRO®
Bissfestes Gewebe

Klingen-Schnittwiderstand

EN 388:2003	Level 5 (nach altem Standard)
EN 388:2016	Level E
ISO 13997:1999	Level 5 (höchst möglicher)
ANSI/ISEA 2016	Level A5

Durchstichfestigkeit

EN 388:2016	Level 4 (höchst möglicher)
-------------	----------------------------

Reißfestigkeit

EN 388:2016	Level 4 (höchst möglicher)
-------------	----------------------------

Abriebbeständigkeit

EN 388:2016	Level 3
Prüfung der Formstabilität	Hervorragende Ergebnisse erzielt.

Produktmerkmale

Größen	S, M, L, XL
Farbe	Schwarz
Produziert in	UK

Pflege- und Waschinweise



Maschinenwaschbar bis zu 40°C.
Dunkle Farben separat waschen.
Nicht mit Weichspüler waschen.
Im feuchten Zustand in Form bringen.
Tragen Sie das Produkt nicht, wenn es beschädigt ist.
Vor Gebrauch stets prüfen.
Nicht in kontaminiertem Zustand liegen lassen, sondern sofort waschen.
Bei Nichtgebrauch an einem kühlen, trockenen Ort ohne direkte Sonneneinstrahlung aufbewahren.

Größen [in cm]	S	M	L	XL
Brustumfang	92-102	102-107	107-112	112-117
Oberarmlänge	53,5	56	61,5	67



Vertrieb in Deutschland, Österreich und Schweiz durch:

siNpress® GmbH

Wellingsbüttler Weg 79 | D-22391 Hamburg

☎ +49 40 536 30 788 | ☎ +49 40 600 99 252

info@siNpress.de | www.siNpress.de

siNpress



Produkt: **BitePRO® Bissfester Armschutz mit Schaumstoffpolsterung und Daumenschlaufe**

Artikel-Nr.: **B641A**

Bei dieser Version sind die Armschützer mit einer hochkompressiblen, stoßabsorbierenden Schaumstoffschicht ausgestattet, die zwischen unserem BitePRO® Gewebe und dem äußeren Nylonfutter „sandwichartig“ angeordnet ist. Dadurch werden schwere Quetschungen verhindert und das Risiko von Bissverletzungen am Unterarm weiter reduziert.

Maximaler Armschutz bei hoher Beanspruchung - mit wasserabweisendem, leicht zu reinigendem Nylonbezug und Daumenschlaufen für sicheren Halt.

Merkmale & Vorteile

- ✓ Vollständiger Armschutz - wird als eine Einheit verkauft.
- ✓ Sichtbar zu tragen.
- ✓ Ausgezeichnete Bissfestigkeit.
- ✓ Schnell und einfach anzuziehen.
- ✓ Sehr atmungsaktives Innenfutter.
- ✓ Strapazierfähiges, wasserabweisendes Außenmaterial.
- ✓ Daumenschlaufen, um die Ärmel auch bei vollständig ausgestreckten Armen oder hoher Aktivität in perfekter Position zu halten.
- ✓ Empfohlen zum Schutz gegen schwere Bissverletzungen.
- ✓ Unterarm-, Oberarm- und Schulter-schutz.
- ✓ 100% Latexfrei.
- ✓ Zusätzlicher Schutz zur Vermeidung schwerer Unfälle.

Für wen ist dieses Produkt geeignet?

Fachkräfte, die in diesen Sektoren arbeiten:

- ✓ Psychische Gesundheit,
- ✓ Besondere Bedürfnisse,
- ✓ Sonderpädagogik,
- ✓ Herausforderndes Verhalten,
- ✓ Lernbehinderungen.

Material

100% BitePRO®
Bissfestes Gewebe

Klingen-Schnittwiderstand

EN 388:2003	Level 5 (nach altem Standard)
EN 388:2016	Level E
ISO 13997:1999	Level 5 (höchst möglicher)
ANSI/ISEA 2016	Level A5

Durchstichfestigkeit

EN 388:2016	Level 4 (höchst möglicher)
-------------	----------------------------

Reißfestigkeit

EN 388:2016	Level 4 (höchst möglicher)
-------------	----------------------------

Abriebbeständigkeit

EN 388:2016	Level 3
Prüfung der Formstabilität	Hervorragende Ergebnisse erzielt.

Produktmerkmale

Größen	S, M, L, XL
Farbe	Schwarz
Produziert in	UK

Pflege- und Waschinweise

Maschinenwaschbar bis zu 40°C.
Dunkle Farben separat waschen.
Nicht mit Weichspüler waschen.
Im feuchten Zustand in Form bringen.
Tragen Sie das Produkt nicht, wenn es beschädigt ist.
Vor Gebrauch stets prüfen.
Nicht in kontaminiertem Zustand liegen lassen, sondern sofort waschen.
Bei Nichtgebrauch an einem kühlen, trockenen Ort ohne direkte Sonneneinstrahlung aufbewahren.



Größen [in cm]

	S	M	L	XL
Brustumfang	92-102	102-107	107-112	112-117
Oberarmlänge	53,5	56	61,5	67



Vertrieb in Deutschland, Österreich und Schweiz durch:

siNpress® GmbH

Wellingsbüttler Weg 79 | D-22391 Hamburg

☎ +49 40 536 30 788 | ☎ +49 40 600 99 252

info@siNpress.de | www.siNpress.de

siNpress



Produkt: **BitePRO® Bissfester Armschutz mit Daumenloch**
Artikel-Nr.: **B650A**

Dieses Modell aus unserem bissfesten BitePRO® Gewebe kann auch unter der vorhandenen Kleidung getragen werden.

Es ähnelt unserem Armschutz Art.-Nr. B640A, jedoch ohne das äußere Nylonfutter, wodurch es noch leichter und komfortabler ist. Dieses Modell bietet jedoch keinen Schutz gegen Körperflüssigkeiten.

Merkmale & Vorteile

- ✓ Vollständiger Armschutz - wird als eine Einheit verkauft.
- ✓ Unterarm-, Oberarm- und Schulterschutz.
- ✓ Kann über oder unter der Kleidung getragen werden.
- ✓ Ausgezeichnete Bissfestigkeit.
- ✓ Wird eng um den Unterarm getragen.
- ✓ Daumenlöcher, damit die Ärmel auch bei vollständig ausgestreckten Armen oder bei hoher Aktivität in perfekter Position bleiben.
- ✓ Bietet umfassenden Bisschutz – auch an der Handinnenfläche und auf der Handrückseite – für mehr Sicherheit in herausfordernden Situationen.
- ✓ Daumenloch für bessere Passform.
- ✓ 100% Latexfrei.

Für wen ist dieses Produkt geeignet?

Fachkräfte, die in diesen Sektoren arbeiten:

- ✓ Psychische Gesundheit,
- ✓ Besondere Bedürfnisse,
- ✓ Sonderpädagogik,
- ✓ Herausforderndes Verhalten,
- ✓ Lernbehinderungen.

Material

100% BitePRO®
Bissfestes Gewebe

Klingen-Schnittwiderstand

EN 388:2003	Level 5 (nach altem Standard)
EN 388:2016	Level E
ISO 13997:1999	Level 5 (höchst möglicher)
ANSI/ISEA 2016	Level A5

Durchstichfestigkeit

EN 388:2016	Level 4 (höchst möglicher)
-------------	----------------------------

Reißfestigkeit

EN 388:2016	Level 4 (höchst möglicher)
-------------	----------------------------

Abriebbeständigkeit

EN 388:2016	Level 3
Prüfung der Formstabilität	Hervorragende Ergebnisse erzielt.

Produktmerkmale

Größen	S, M, L, XL
Farbe	Schwarz
Produziert in	UK

Pflege- und Waschinweise



Maschinenwaschbar bis zu 40°C.
Dunkle Farben separat waschen.
Nicht mit Weichspüler waschen.
Im feuchten Zustand in Form bringen.
Tragen Sie das Produkt nicht, wenn es beschädigt ist.
Vor Gebrauch stets prüfen.
Nicht in kontaminiertem Zustand liegen lassen, sondern sofort waschen.
Bei Nichtgebrauch an einem kühlen, trockenen Ort ohne direkte Sonneneinstrahlung aufbewahren.

Größen [in cm]

	S	M	L	XL
Brustumfang	92-102	102-107	107-112	112-117
Armlänge	49,5	52	57,5	63



Vertrieb in Deutschland, Österreich und Schweiz durch:

siNpress® GmbH

Wellingsbüttler Weg 79 | D-22391 Hamburg

☎ +49 40 536 30 788 | 📠 +49 40 600 99 252

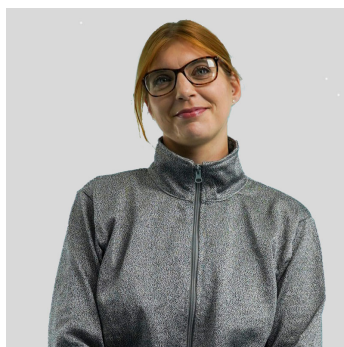
✉ info@siNpress.de | www.siNpress.de

siNpress

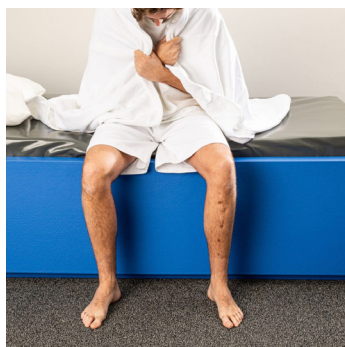
PRODUKTKATALOG 2026

SICHERHEITSPRODUKTE

BITEPRO® BISSFESTE KLEIDUNG



**BITEPRO®
BISSFESTE KLEIDUNG**



**SICHERHEITS-
MÖBEL**



**SICHERHEITS-
HELM**



**CARE GATE
SICHERHEITSTÜR**



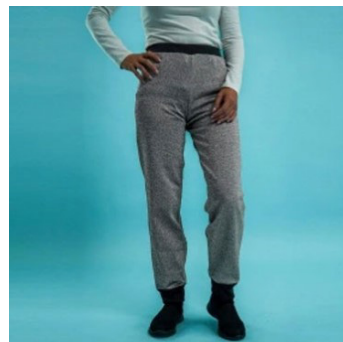
**BITEPRO®
ARMSCHUTZ**



**BITEPRO®
HANDSCHUTZ**



**BITEPRO®
OBERKÖRPERSCHUTZ**



**BITEPRO®
UNTERKÖRPERSCHUTZ**

Vertrieb in Deutschland, Österreich und Schweiz durch:

siNpress® GmbH

Wellingsbüttler Weg 79 | D-22391 Hamburg

☎ +49 40 536 30 788 | 📠 +49 40 600 99 252

info@siNpress.de | www.siNpress.de



Produkt: **BitePRO® Bissfeste kurze Handschuhe**
Artikel-Nr.: **B710A**

Maximaler Schutz, wo er zählt: die kurzen BitePRO® Handschuhe sind vollständig aus bissfestem BitePRO®-Gewebe gefertigt und bieten lückenlose Bissfestigkeit vom Unterarmdrittel über das Handgelenk bis zu den Fingerspitzen - für spürbar mehr Sicherheit im direkten Kontakt..



Merkmale & Vorteile

- ✓ BitePRO® wird im gesamten Kleidungsstück verwendet und bietet vom Handgelenk bis zu den Fingerspitzen eine hervorragende Bissfestigkeit.
- ✓ Ausgezeichnete Bissfestigkeit.
- ✓ Innere Handfläche aus gebürstetem Polyester.
- ✓ Obermaterial aus weichem, strapazierfähigem Polyester.
- ✓ Kann mit einem Armschutz oder einem Oberkörperschutz kombiniert werden.
- ✓ Gummizug am Handgelenk sorgt für einen guten Sitz.
- ✓ 100% Latexfrei.

Für wen ist dieses Produkt geeignet?

Fachkräfte, die in diesen Sektoren arbeiten:

- ✓ Psychische Gesundheit,
- ✓ Besondere Bedürfnisse,
- ✓ Sonderpädagogik,
- ✓ Herausforderndes Verhalten,
- ✓ Lernbehinderungen.

Klingen-Schnittwiderstand

EN 388:2003 Level 5 (höchst möglicher)

ISO 13997:1999 Level 5 (höchst möglicher)

ASTM F 1790-05 Level 4

Reißfestigkeit

EN 388:2003 Level 4 (höchst möglicher)

Abriebbeständigkeit

EN 388:2003 Level 3

Prüfung der Formstabilität Hervorragende Ergebnisse erzielt.

Produktmerkmale

Größen XS, S, M, L, XL, 2XL

Farbe Grau

Produziert in UK

Pflege- und Waschinweise

Maschinenwaschbar bis zu 40°C.
Dunkle Farben separat waschen.
Nicht mit Weichspüler waschen.
Im feuchten Zustand in Form bringen.
Tragen Sie das Produkt nicht, wenn es beschädigt ist.
Vor Gebrauch stets prüfen.
Nicht in kontaminiertem Zustand liegen lassen, sondern sofort waschen.
Bei Nichtgebrauch an einem kühlen, trockenen Ort ohne direkte Sonneneinstrahlung aufbewahren.



1. Die richtige Handbreite finden

Wickeln Sie ein Schneidermaßband um Ihre dominante Hand direkt unterhalb der vier Handknöchel, ohne den Daumen, und machen Sie eine Faust. Das ist Ihre „Handbreite“.

EU	US	Inches	cm
6	XS	6-7	15-17
7	S	7-8	17-20
8	M	8-9	20-22
9	L	9-10	22-25
10	XL	10-11	25-27
11	2XL	11+	28+



2. Die richtige Handlänge finden

Messen Sie von der Unterkante der Handfläche (Handwurzel) bis zur Spitze des Mittelfingers zur Bestimmung Ihrer „Handlänge“.

EU	US	Inches	cm
6	XS	6,5	16,5
7	S	7	18
8	M	7,5	19
9	L	8	20
10	XL	8,5	21,5
11	2XL	9	23



Vertrieb in Deutschland, Österreich und Schweiz durch:

siNpress® GmbH

Wellingsbüttler Weg 79 | D-22391 Hamburg

☎ +49 40 536 30 788 | ☎ +49 40 600 99 252

✉ info@sinpress.de | www.sinpress.de

siNpress



Produkt: **BitePRO® Bissfeste lange Handschuhe**
Artikel-Nr.: **B720A**

Gefertigt aus original BitePRO®-Gewebe bieten die langen BitePRO® Handschuhe einen wirksamen Schutz vor Bissverletzungen, indem sie das Eindringen menschlicher Zähne in die Haut deutlich erschweren. Die verlängerte Bauform schützt zusätzlich Handgelenk und Unterarmbereiche, während die angenehme Materialflexibilität den sicheren Griff und taktilen Arbeiten erhält – praxistauglich im Klinik-, Pflege- und Sozialbereich.



Merkmale & Vorteile

- ✓ BitePRO® Gewebe wird im gesamten Kleidungsstück verwendet und bietet vom Unterarm bis zu den Fingerspitzen eine hervorragende Bissfestigkeit.
- ✓ Ausgezeichnete Bissfestigkeit.
- ✓ Innere Handfläche aus gebürstetem Polyester.
- ✓ Obermaterial aus weichem, strapazierfähigem Polyester.
- ✓ Kann mit einem Oberkörperschutz kombiniert werden.
- ✓ Gummizug am Handgelenk sorgt für einen guten Sitz.
- ✓ 100% Latexfrei.

Für wen ist dieses Produkt geeignet?

Fachkräfte, die in diesen Sektoren arbeiten:

- ✓ Psychische Gesundheit,
- ✓ Besondere Bedürfnisse,
- ✓ Sonderpädagogik,
- ✓ Herausforderndes Verhalten,
- ✓ Lernbehinderungen.

Klingen-Schnittwiderstand

EN 388:2003	Level 5 (höchst möglicher)
ISO 13997:1999	Level 5 (höchst möglicher)
ASTM F 1790-05	Level 4

Reißfestigkeit

EN 388:2003	Level 4 (höchst möglicher)
-------------	----------------------------

Abriebbeständigkeit

EN 388:2003	Level 3
Prüfung der Formstabilität	Hervorragende Ergebnisse erzielt.

Produktmerkmale

Größen	XS, S, M, L, XL, 2XL
Farbe	Grau
Produziert in	UK

Pflege- und Waschinweise



Maschinenwaschbar bis zu 40°C.
Dunkle Farben separat waschen.
Nicht mit Weichspüler waschen.
Im feuchten Zustand in Form bringen.
Tragen Sie das Produkt nicht, wenn es beschädigt ist.
Vor Gebrauch stets prüfen.
Nicht in kontaminiertem Zustand liegen lassen, sondern sofort waschen.
Bei Nichtgebrauch an einem kühlen, trockenen Ort ohne direkte Sonneneinstrahlung aufbewahren.

1. Die richtige Handbreite finden

Wickeln Sie ein Schneidermaßband um Ihre dominierende Hand direkt unterhalb der vier Handknöchel, ohne den Daumen, und machen Sie eine Faust. Das ist Ihre „Handbreite“.

EU	US	Inches	cm
6	XS	6-7	15-17
7	S	7-8	17-20
8	M	8-9	20-22
9	L	9-10	22-25
10	XL	10-11	25-27
11	2XL	11+	28+



2. Die richtige Handlänge finden

Messen Sie von der Unterkante der Handfläche (Handwurzel) bis zur Spitze des Mittelfingers zur Bestimmung Ihrer „Handlänge“.

EU	US	Inches	cm
6	XS	6,5	16,5
7	S	7	18
8	M	7,5	19
9	L	8	20
10	XL	8,5	21,5
11	2XL	9	23



Vertrieb in Deutschland, Österreich und Schweiz durch:

siNpress® GmbH

Wellingsbüttler Weg 79 | D-22391 Hamburg

☎ +49 40 536 30 788 | ☎ +49 40 600 99 252

✉ info@sinpress.de | www.sinpress.de

siNpress



Produkt: **BitePRO® Bissfeste lange Handschuhe ohne Fingerkuppen**
Artikel-Nr.: **B725A**

BitePRO® lange Handschuhe ohne Fingerkuppen bestehen aus original BitePRO®-Gewebe - einer bissfesten Textillösung, die das Risiko verringert, dass menschliche Zähne die Haut des Trägers durchdringen. Die offene Fingerkuppe erhöht das Tastgefühl und die Feinmotorik, sodass Greifen, Bedienen und Dokumentieren weiterhin präzise möglich bleiben - bei zugleich erweitertem Schutz für Hand, Handgelenk und Unterarm.

Merkmale & Vorteile

- ✓ BitePRO® Gewebe wird im gesamten Kleidungsstück verwendet und bietet vom Unterarm bis zum ersten Fingerknöchel eine hervorragende Bissfestigkeit.
- ✓ Design ohne Fingerspitzen zur Erhaltung der manuellen Geschicklichkeit, zur Bedienung von Telefon/PSA und zur Verabreichung von Medikamenten.
- ✓ Innere Handfläche aus gebürstetem Polyester.
- ✓ Obermaterial aus weichem, strapazierfähigem Polyester.
- ✓ Kann mit einem Oberkörperschutz kombiniert werden.
- ✓ Gummizug am Handgelenk sorgt für einen guten Sitz.
- ✓ 100% Latexfrei.

Für wen ist dieses Produkt geeignet?

Fachkräfte, die in diesen Sektoren arbeiten:

- ✓ Psychische Gesundheit,
- ✓ Besondere Bedürfnisse,
- ✓ Sonderpädagogik,
- ✓ Herausforderndes Verhalten,
- ✓ Lernbehinderungen.

Klingen-Schnittwiderstand

EN 388:2003 Level 5 (höchst möglicher)

ISO 13997:1999 Level 5 (höchst möglicher)

ASTM F 1790-05 Level 4

Reißfestigkeit

EN 388:2003 Level 4 (höchst möglicher)

Abriebbeständigkeit

EN 388:2003 Level 3

Prüfung der Formstabilität Hervorragende Ergebnisse erzielt.

Produktmerkmale

Größen XS, S, M, L, XL, 2XL

Farbe Grau

Produziert in UK

Pflege- und Waschinweise

Maschinenwaschbar bis zu 40°C.
Dunkle Farben separat waschen.
Nicht mit Weichspüler waschen.
Im feuchten Zustand in Form bringen.
Tragen Sie das Produkt nicht, wenn es beschädigt ist.
Vor Gebrauch stets prüfen.
Nicht in kontaminiertem Zustand liegen lassen, sondern sofort waschen.
Bei Nichtgebrauch an einem kühlen, trockenen Ort ohne direkte Sonneneinstrahlung aufbewahren.



1. Die richtige Handbreite finden

Wickeln Sie ein Schneidermaßband um Ihre dominierende Hand direkt unterhalb der vier Handknöchel, ohne den Daumen, und machen Sie eine Faust. Das ist Ihre „Handbreite“.

EU	US	Inches	cm
6	XS	6-7	15-17
7	S	7-8	17-20
8	M	8-9	20-22
9	L	9-10	22-25
10	XL	10-11	25-27
11	2XL	11+	28+



2. Die richtige Handlänge finden

Messen Sie von der Unterkante der Handfläche (Handwurzel) bis zur Spitze des Mittelfingers zur Bestimmung Ihrer „Handlänge“.

EU	US	Inches	cm
6	XS	6,5	16,5
7	S	7	18
8	M	7,5	19
9	L	8	20
10	XL	8,5	21,5
11	2XL	9	23



Vertrieb in Deutschland, Österreich und Schweiz durch:

siNpress® GmbH

Wellingsbüttler Weg 79 | D-22391 Hamburg

☎ +49 40 536 30 788 | ☎ +49 40 600 99 252

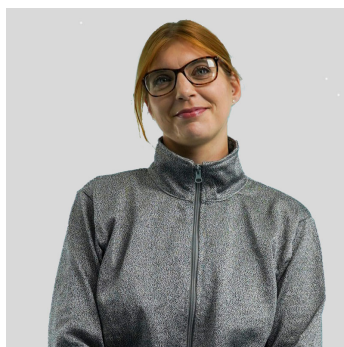
✉ info@sinpress.de | www.sinpress.de

siNpress

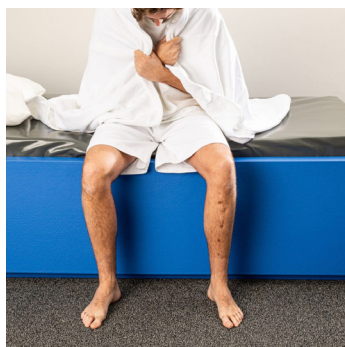
PRODUKTKATALOG 2026

SICHERHEITSPRODUKTE

BITEPRO® BISSFESTE KLEIDUNG



**BITEPRO®
BISSFESTE KLEIDUNG**



**SICHERHEITS-
MÖBEL**



**SICHERHEITS-
HELM**



**CARE GATE
SICHERHEITSTÜR**



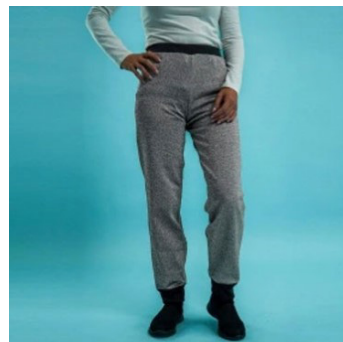
**BITEPRO®
ARMSCHUTZ**



**BITEPRO®
HANDSCHUTZ**



**BITEPRO®
OBERKÖRPERSCHUTZ**



**BITEPRO®
UNTERKÖRPERSCHUTZ**

Vertrieb in Deutschland, Österreich und Schweiz durch:

siNpress® GmbH

Wellingsbüttler Weg 79 | D-22391 Hamburg

☎ +49 40 536 30 788 | 📠 +49 40 600 99 252

info@siNpress.de | www.siNpress.de



Produkt: **BitePRO® Brustschutz**
Artikel-Nr.: **B505A**

Der BitePRO® Brustschutz bietet ein ausgewogenes Verhältnis aus Schutzleistung und Komfort. Mit nur 500 g (18 oz) ist er leicht genug für lange Tragezeiten und deckt die sensible Brustregion gegen Stöße, Bisse, Quetschungen und Kratzer ab. Die ergonomische, flach anliegende Bauweise unterstützt freie Atmung, natürliche Bewegungen und ein unauffälliges Tragen unter Oberbekleidung.

Merkmale & Vorteile

- ✓ Extrem dünn und wiegt nur 500 g (18 oz).
- ✓ Zum Schutz des Oberkörpers gegen Bisse, Kneif- und Kratzwunden sowie gegen stumpfe Gewalteinwirkung (Schläge, Stöße usw.).
- ✓ Bequem über längere Zeit zu tragen.
- ✓ Keine Einschränkung der Bewegungsfreiheit.
- ✓ Das elastische Rückenteil ermöglicht ein sekundenschnelles An- und Ausziehen.

Für wen ist dieses Produkt geeignet?

Fachkräfte, die in diesen Sektoren arbeiten:

- ✓ Psychische Gesundheit,
- ✓ Besondere Bedürfnisse,
- ✓ Sonderpädagogik,
- ✓ Herausforderndes Verhalten,
- ✓ Lernbehinderungen,
- ✓ Pflegeheime,
- ✓ Jeder, der mit Personen arbeitet, die herausforderndes Verhalten zeigen.

Schutzmaterial

Extrem stoßabsorbierender Schaumstoff mit hoher Komprimierbarkeit und sehr guter Formstabilität.

Obermaterial

Tactel-Nylon, Abstandsgewebe und Bourellet-Gewebe

Schutz gegen stumpfe Verletzungen

Guter Schutz gegen Tritt, Schlag, Stoß und stumpfe Gegenstände

Produktmerkmale

Größen	S, M, L, XL, 2XL, 3XL
Gewicht	0,5 kg (Größe L)
Farbe	Admiralblau
Produziert in	UK

Pflege- und Waschinweise

Die Bezüge sind maschinenwaschbar. Die schützenden Füllungen können vor dem Waschen in Sekundenschnelle entfernt werden. Maschinenwaschbar bis zu 40°C. Dunkle Farben separat waschen. Nicht mit Weichspüler waschen. Im feuchten Zustand in Form bringen. Tragen Sie das Produkt nicht, wenn es beschädigt ist. Vor Gebrauch stets prüfen. Nicht in kontaminiertem Zustand liegen lassen, sondern sofort waschen. Bei Nichtgebrauch an einem kühlen, trockenen Ort ohne direkte Sonneneinstrahlung aufbewahren.



Größen [in cm]	S	M	L	XL	2XL	3XL
Brustumfang [in cm]	85-89	90-99	100-109	110-119	120-129	130-139
Brustumfang [in Inch]	33-35	35-39	39-43	43-47	47-51	51-55
Bereich	Medium		Large		XLarge	



Vertrieb in Deutschland, Österreich und Schweiz durch:

siNpress® GmbH

Wellingsbüttler Weg 79 | D-22391 Hamburg

☎ +49 40 536 30 788 | 📠 +49 40 600 99 252

✉ info@siNpress.de | www.siNpress.de

siNpress

MATERIAL BITEPRO®

BitePRO® Gewebe steht für herausragende Reiß-, Schnitt- und Durchstoßfestigkeit und bildet die Basis unserer Schutzbekleidung. Unsere Kollektion ist für den Einsatz in Kliniken, Pflegeeinrichtungen, Schulen und sozialpädagogischen Kontexten konzipiert. Ergonomische Schnitte, flach anliegende Nähte und atmungsaktive Materiallagen verbinden Komfort mit verlässlicher Schutzwirkung. Robuste Verarbeitung, pflegeleichte Eigenschaften und eine alltagstaugliche Passform unterstützen konzentriertes, sicheres Arbeiten – in Schichten, bei häufigen Bewegungswechseln und im engen Personenkontakt.

Gleichzeitig ist das BitePRO®-Gewebe nach OEKO-TEX® Standard 100 zertifiziert. Damit ist es auf zahlreiche potenziell schädliche Substanzen geprüft und für den direkten Hautkontakt geeignet – ein wichtiges Plus für hautfreundliche, sichere Schutzbekleidung im anspruchsvollen Pflege- und Betreuungsalltag.



BitePRO® wird in der Farbe graumeliert geliefert.



800 graumeliert

PRODUKTMERKMALE

Material	100% Bissfestes Gewebe BitePRO®: Polyethylen mit ultrahohem Molekulargewicht (UHMWPE) und andere technische Fasern, die mit speziellen Strickmaschinen mit hoher Dichte gewebt werden	
Stoffgewicht	ca. 447 g/m²	
Farbe	Graumeliert	
Lieferbar	ab Lager Hamburg	
Produziert	in UK	
Klingen-Schnittwiderstand	ISO 13997:1999 und ANSI/ISEA 2016	Level A5 (höchstmöglicher)
Durchstichfestigkeit	EN 388:2016	Level 4 (höchstmöglicher)
Reißfestigkeit	EN 388:2016	Level 4 (höchstmöglicher)
Abriebbeständigkeit	EN 388:2016	Level 3
Prüfung der Formstabilität	Hervorragende Ergebnisse erzielt. Konstante Leistung nach 50 Wäschen.	
Pflege- und Waschinweise	Maschinenwaschbar bis zu 40° C. Dunkle Farben separat waschen. Nicht mit Weichspüler waschen. Nicht bleichen und nicht in den Trockner geben. Nicht bügeln. Nicht chemisch reinigen. Im feuchten Zustand in Form bringen. Tragen Sie das Produkt nicht, wenn es beschädigt ist. Vor Gebrauch stets prüfen. Nicht in kontaminiertem Zustand liegen lassen, sondern sofort waschen. Bei Nichtgebrauch an einem kühlen, trockenen Ort ohne direkte Sonneneinstrahlung aufbewahren.	



Vertrieb in Deutschland, Österreich und Schweiz durch:

siNpress® GmbH

Wellingsbüttler Weg 79 | D-22391 Hamburg

+49 40 536 30 788 | +49 40 600 99 252

info@siNpress.de | www.siNpress.de





Produkt: **BitePRO® Bissfester Kapuzenpullover (Hoodie) mit Daumenloch**

Artikel-Nr.: **B250A**

Leicht, atmungsaktiv und schützend: der BitePRO® Kapuzenpullover deckt den gesamten Oberkörper ab und besteht aus einem biss-hemmenden Spezialgewebe, das das Risiko von Hautdurchdringungen durch menschliche Bisse reduziert.

Flach anliegende Nähte, elastische Abschlüsse und eine passgenaue Kapuze sorgen für hohen Komfort und sicheren Sitz, ohne die Bewegungsfreiheit einzuschränken – praxistauglich im Klinik-, Pflege- und Sozialbereich.

Merkmale & Vorteile

- ✓ BitePRO® Bissfestes Gewebe wird für das gesamte Kleidungsstück verwendet und bietet eine hervorragende Bissfestigkeit.
- ✓ 100% Latexfrei.
- ✓ Das Kleidungsstück mit Kapuze bietet zuverlässigen Schutz für Oberkörper, Arme, Hände und den Halsbereich vor menschlichen Bissen.
- ✓ Daumenlöcher halten die Ärmel in perfekter Position, auch wenn die Arme voll ausgestreckt sind oder bei hoher Aktivität.
- ✓ Ein unauffälliges Produkt, das wie ein normales Kleidungsstück aussieht.
- ✓ Leicht und atmungsaktiv.
- ✓ Kann mit Brustschutz, Armschützern und Handschuhen übereinander getragen werden.

Für wen ist dieses Produkt geeignet?

Fachkräfte, die in diesen Sektoren arbeiten:

- ✓ Psychische Gesundheit,
- ✓ Besondere Bedürfnisse,
- ✓ Sonderpädagogik,
- ✓ Herausforderndes Verhalten,
- ✓ Lernbehinderungen.

Material

100% BitePRO®
Bissfestes Gewebe

Klingen-Schnittwiderstand

EN 388:2003	Level 5 (nach altem Standard)
EN 388:2016	Level E
ISO 13997:1999	Level 5 (höchst möglicher)
ANSI/ISEA 2016	Level A5

Durchstichfestigkeit

EN 388:2016	Level 4 (höchst möglicher)
-------------	----------------------------

Reißfestigkeit

EN 388:2016	Level 4 (höchst möglicher)
-------------	----------------------------

Abriebbeständigkeit

EN 388:2016	Level 3
Prüfung der Formstabilität	Hervorragende Ergebnisse erzielt.

Produktmerkmale

Größen	S, M, L, XL, 2XL, 3XL, 4XL, 5XL
Farbe	Graumeliert
Produziert in	UK

Pflege- und Waschinweise



Maschinenwaschbar bis zu 40°C.
Dunkle Farben separat waschen.
Nicht mit Weichspüler waschen.
Im feuchten Zustand in Form bringen.
Tragen Sie das Produkt nicht, wenn es beschädigt ist.
Vor Gebrauch stets prüfen.
Nicht in kontaminiertem Zustand liegen lassen, sondern sofort waschen.
Bei Nichtgebrauch an einem kühlen, trockenen Ort ohne direkte Sonneneinstrahlung aufbewahren.

Größen [in cm]	S	M	L	XL	2XL	3XL	4XL	5XL
Brustumfang	92-102	102-107	107-112	112-117	117-120	120-127	127-132	132-137



Vertrieb in Deutschland, Österreich und Schweiz durch:

siNpress® GmbH

Wellingsbüttler Weg 79 | D-22391 Hamburg

☎ +49 40 536 30 788 | 📠 +49 40 600 99 252

✉ info@siNpress.de | www.siNpress.de

siNpress



Produkt: **BitePRO® Bissfeste Jacke mit Stehkragen**
Artikel-Nr.: **B260A**

Die aus BitePRO®-Gewebe gefertigten, bissfesten Schutzjacken bieten eine erweiterte Schutzzone für den Oberkörper und unterstützen zugleich natürliche Bewegungsabläufe.

Das Material ist robust und zugleich flexibel, wodurch es den Praxisanforderungen standhält und das Risiko von Bissverletzungen reduziert - eine zuverlässige Lösung für Umgebungen mit herausforderndem Verhalten.



Merkmale & Vorteile

- ✓ BitePRO® Bissfestes Gewebe wird für das gesamte Kleidungsstück verwendet und bietet eine hervorragende Bissfestigkeit.
- ✓ Hoher Schutz für den Hals.
- ✓ Daumenlöcher halten die Ärmel in perfekter Position, auch wenn die Ärmel voll ausgestreckt sind oder bei hoher Aktivität.
- ✓ Vorderseite mit Reißverschluss für schnelles An- und Ausziehen.
- ✓ 100% Latexfrei.
- ✓ Leicht und atmungsaktiv.
- ✓ Kann mit Armschützern und Handschuhen übereinander getragen werden.

Für wen ist dieses Produkt geeignet?

Fachkräfte, die in diesen Sektoren arbeiten:

- ✓ Psychische Gesundheit,
- ✓ Besondere Bedürfnisse,
- ✓ Sonderpädagogik,
- ✓ Herausforderndes Verhalten,
- ✓ Lernbehinderungen.

Material

100% BitePRO®
Bissfestes Gewebe

Klingen-Schnittwiderstand

EN 388:2003	Level 5 (nach altem Standard)
EN 388:2016	Level E
ISO 13997:1999	Level 5 (höchst möglicher)
ANSI/ISEA 2016	Level A5

Durchstichfestigkeit

EN 388:2016	Level 4 (höchst möglicher)
-------------	----------------------------

Reißfestigkeit

EN 388:2016	Level 4 (höchst möglicher)
-------------	----------------------------

Abriebbeständigkeit

EN 388:2016	Level 3
Prüfung der Formstabilität	Hervorragende Ergebnisse erzielt.

Produktmerkmale

Größen	S, M, L, XL, 2XL, 3XL, 4XL, 5XL
Farbe	Graumeliert
Produziert in	UK

Pflege- und Waschinweise

Maschinenwaschbar bis zu 40°C.
Dunkle Farben separat waschen.
Nicht mit Weichspüler waschen.
Im feuchten Zustand in Form bringen.
Tragen Sie das Produkt nicht, wenn es beschädigt ist.
Vor Gebrauch stets prüfen.
Nicht in kontaminiertem Zustand liegen lassen, sondern sofort waschen.
Bei Nichtgebrauch an einem kühlen, trockenen Ort ohne direkte Sonneneinstrahlung aufbewahren.

Größen [in cm]	S	M	L	XL	2XL	3XL	4XL	5XL
Brustumfang	92-102	102-107	107-112	112-117	117-120	120-127	127-132	132-137
Länge	62	62	70	70	75	75	80	80



Vertrieb in Deutschland, Österreich und Schweiz durch:

siNpress® GmbH

Wellingsbüttler Weg 79 | D-22391 Hamburg

☎ +49 40 536 30 788 | 📠 +49 40 600 99 252

✉ info@siNpress.de | www.siNpress.de

siNpress



Produkt: **BitePRO® Bissfestes T-Shirt Long-Sleeve**
Artikel-Nr.: **B218A**

Das bissfeste BitePRO® Long-Sleeve T-Shirt kombiniert diskrete Optik mit hohem Tragekomfort: leicht, luftdurchlässig und für dauerhaften Einsatz konzipiert. Das eingesetzte BitePRO®-Gewebe erschwert das Eindringen menschlicher Zähne in die Haut und bietet so eine zusätzliche Sicherheitsebene.

Dank elastischer Struktur, weicher Haptik und geringer Materialstärke lässt es sich hervorragend unter Dienst- oder Freizeitkleidung tragen.



Merkmale & Vorteile

- ✓ BitePRO® Bissfestes Gewebe wird für das gesamte Kleidungsstück verwendet und bietet eine hervorragende Bissfestigkeit.
- ✓ 100% Latexfrei.
- ✓ Ein unauffälliges Produkt, das wie ein normales Kleidungsstück aussieht.
- ✓ Daumenlöcher halten die Ärmel in perfekter Position, auch wenn die Ärmel voll ausgestreckt sind oder bei hoher Aktivität.
- ✓ Leicht und atmungsaktiv.
- ✓ Kann mit Armschützern und Handschuhen übereinander getragen werden.

Für wen ist dieses Produkt geeignet?

Fachkräfte, die in diesen Sektoren arbeiten:

- ✓ Psychische Gesundheit,
- ✓ Besondere Bedürfnisse,
- ✓ Sonderpädagogik,
- ✓ Herausforderndes Verhalten,
- ✓ Lernbehinderungen.

Material

100% BitePRO®
Bissfestes Gewebe

Klingen-Schnittwiderstand

EN 388:2003	Level 5 (nach altem Standard)
EN 388:2016	Level E
ISO 13997:1999	Level 5 (höchst möglicher)
ANSI/ISEA 2016	Level A5

Durchstichfestigkeit

EN 388:2016	Level 4 (höchst möglicher)
-------------	----------------------------

Reißfestigkeit

EN 388:2016	Level 4 (höchst möglicher)
-------------	----------------------------

Abriebbeständigkeit

EN 388:2016	Level 3
Prüfung der Formstabilität	Hervorragende Ergebnisse erzielt.

Produktmerkmale

Größen	S, M, L, XL, 2XL, 3XL, 4XL, 5XL
Farbe	Graumeliert
Produziert in	UK

Pflege- und Waschinweise



Maschinenwaschbar bis zu 40°C.
Dunkle Farben separat waschen.
Nicht mit Weichspüler waschen.
Im feuchten Zustand in Form bringen.
Tragen Sie das Produkt nicht, wenn es beschädigt ist.
Vor Gebrauch stets prüfen.
Nicht in kontaminiertem Zustand liegen lassen, sondern sofort waschen.
Bei Nichtgebrauch an einem kühlen, trockenen Ort ohne direkte Sonneneinstrahlung aufbewahren.

Größen [in cm]	S	M	L	XL	2XL	3XL	4XL	5XL
Brustumfang	92-102	102-107	107-112	112-117	117-120	120-127	127-132	132-137



Vertrieb in Deutschland, Österreich und Schweiz durch:

siNpress® GmbH

Wellingsbüttler Weg 79 | D-22391 Hamburg

☎ +49 40 536 30 788 | 📠 +49 40 600 99 252

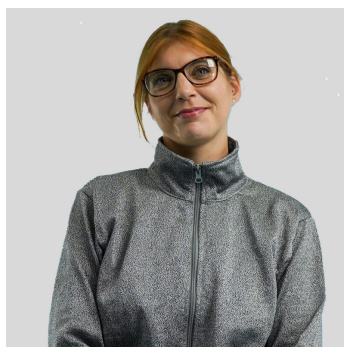
✉ info@siNpress.de | www.siNpress.de

siNpress

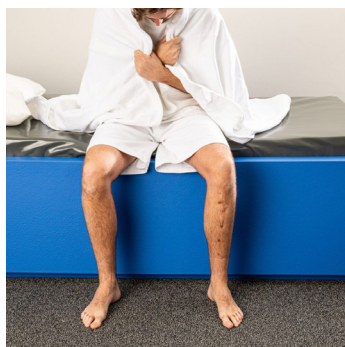
PRODUKTKATALOG 2026

SICHERHEITSPRODUKTE

BITEPRO® BISSFESTE KLEIDUNG



**BITEPRO®
BISSFESTE KLEIDUNG**



**SICHERHEITS-
MÖBEL**



**SICHERHEITS-
HELM**



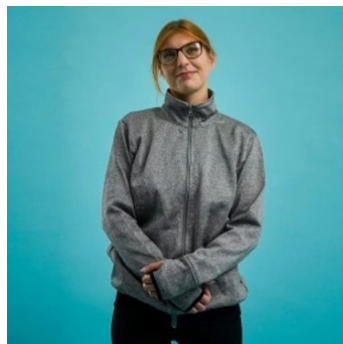
**CARE GATE
SICHERHEITSTÜR**



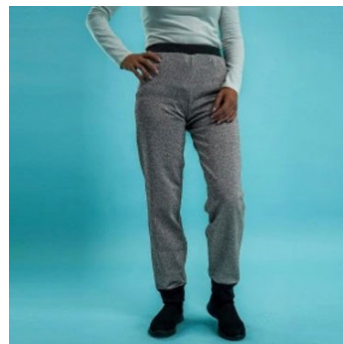
**BITEPRO®
ARMSCHUTZ**



**BITEPRO®
HANDSCHUTZ**



**BITEPRO®
OBERKÖRPERSCHUTZ**



**BITEPRO®
UNTERKÖRPERSCHUTZ**

Vertrieb in Deutschland, Österreich und Schweiz durch:

siNpress® GmbH

Wellingsbüttler Weg 79 | D-22391 Hamburg

☎ +49 40 536 30 788 | 📠 +49 40 600 99 252

info@siNpress.de | www.siNpress.de



Produkt: **BitePRO® Bissfeste
Lange Hose**
Artikel-Nr.: **B326A**

Gefertigt aus dem bewährten BitePRO®-Gewebe bieten die langen Hosen einen wirksamen Schutz für Oberschenkel, Knie und Unterschenkel, indem sie das Eindringen menschlicher Zähne spürbar erschweren.

Atmungsaktive, angenehm zu tragende Materialien, flach anliegende Nähte und eine körpernahe Passform sorgen für hohen Komfort - ideal für dynamische Situationen im Klinik-, Pflege- und Sozialbereich.

Merkmale & Vorteile

- ✓ Hervorragender Schutz vor Bissen im unteren Bereich des Körpers.
- ✓ Eine schlanke Passform.
- ✓ Kordel im Bund zum Verstellen.
- ✓ 100% Latexfrei.
- ✓ Kann mit BitePRO® Beinschützern kombiniert werden.
- ✓ Kann bei Bedarf unter der Kleidung getragen werden.

Für wen ist dieses Produkt geeignet?

Fachkräfte, die in diesen Sektoren arbeiten:

- ✓ Psychische Gesundheit,
- ✓ Besondere Bedürfnisse,
- ✓ Sonderpädagogik,
- ✓ Herausforderndes Verhalten,
- ✓ Lernbehinderungen.

Material

100% BitePRO®
Bissfestes Gewebe

Klingen-Schnittwiderstand

EN 388:2003	Level 5 (nach altem Standard)
EN 388:2016	Level E
ISO 13997:1999	Level 5 (höchst möglicher)
ANSI/ISEA 2016	Level A5

Durchstichfestigkeit

EN 388:2016	Level 4 (höchst möglicher)
-------------	----------------------------

Reißfestigkeit

EN 388:2016	Level 4 (höchst möglicher)
-------------	----------------------------

Abriebbeständigkeit

EN 388:2016	Level 3
Prüfung der Formstabilität	Hervorragende Ergebnisse erzielt.

Produktmerkmale

Größen	S, M, L, XL, 2XL, 3XL
Farbe	Graumeliert
Produziert in	UK

Pflege- und Waschinweise

Maschinenwaschbar bis zu 40°C.
Dunkle Farben separat waschen.
Nicht mit Weichspüler waschen.
Im feuchten Zustand in Form bringen.
Tragen Sie das Produkt nicht, wenn es beschädigt ist.
Vor Gebrauch stets prüfen.
Nicht in kontaminiertem Zustand liegen lassen, sondern sofort waschen.
Bei Nichtgebrauch an einem kühlen, trockenen Ort ohne direkte Sonneneinstrahlung aufbewahren.

Größen [in cm]	S	M	L	XL	2XL	3XL
Taille	67-76	77-86	87-96	97-106	107-116	117-126
Innere Beinlänge	81	81	82,5	82,5	84	84



Vertrieb in Deutschland, Österreich und Schweiz durch:

siNpress® GmbH

Wellingsbüttler Weg 79 | D-22391 Hamburg

☎ +49 40 536 30 788 | 📠 +49 40 600 99 252

✉ info@siNpress.de | www.siNpress.de

siNpress



Produkt: **BitePRO® Unterschenkel-
schützer mit Schaumstoff-
polsterung**

Artikel-Nr.: **B350A**

BitePRO® Bissfeste Unterschenkelschützer werden aus BitePRO® Gewebe, einem innovativen bisshemmenden Material, das das Risiko des Eindringens menschlicher Zähne in die Haut des Trägers reduziert.

Dieses Spezialmodell enthält einen speziell entwickelten stoßabsorbierenden Schaumstoff, der Schmerzen, Blutergüsse und stumpfe Gewalteinwirkungen bei Verletzungen durch herausforderndes Verhalten reduziert.

Merkmale & Vorteile

- ✓ Ausgezeichneter Schutz der Unterschenkel vor Bissverletzungen.
- ✓ Verkauf pro Paar (2 Stück).
- ✓ Über der Kleidung zu tragen.
- ✓ Stoßdämpfender Schaumstoff im Bereich des Unterschenkels.
- ✓ Oben mit verstellbarer Kordel und Gummizug.
- ✓ 100% Latexfrei.
- ✓ Der Reißverschluss ermöglicht ein schnelles An- und Ausziehen.
- ✓ Kann mit der BitePRO® Bissfesten Längen Hose kombiniert werden.

Für wen ist dieses Produkt geeignet?

Fachkräfte, die in diesen Sektoren arbeiten:

- ✓ Psychische Gesundheit,
- ✓ Besondere Bedürfnisse,
- ✓ Sonderpädagogik,
- ✓ Herausforderndes Verhalten,
- ✓ Lernbehinderungen.

Klingen-Schnittwiderstand

EN 388:2003	Level 5 (höchst möglicher)
ISO 13997:1999	Level 5 (höchst möglicher)
ASTM F 1790-05	Level 4

Reißfestigkeit

EN 388:2003	Level 4 (höchst möglicher)
-------------	----------------------------

Abriebbeständigkeit

EN 388:2003	Level 3
Prüfung der Formstabilität	Hervorragende Ergebnisse erzielt.

Produktmerkmale

Größen	S, M, L, XL
Farbe	Schwarz
Produziert in	UK

Pflege- und Waschinweise

Maschinenwaschbar bis zu 40°C.
Dunkle Farben separat waschen.
Nicht mit Weichspüler waschen.
Im feuchten Zustand in Form bringen.
Tragen Sie das Produkt nicht, wenn es beschädigt ist.
Vor Gebrauch stets prüfen.
Nicht in kontaminiertem Zustand liegen lassen, sondern sofort waschen.
Bei Nichtgebrauch an einem kühlen, trockenen Ort ohne direkte Sonneneinstrahlung aufbewahren.



Größen [in cm]

	S	M	L	XL
Knöchel	bis zu 28	29-32	33-36	37-40
Wade (an der breitesten Stelle)	bis zu 40	bis zu 44	bis zu 48	bis zu 52
Wadenlänge (vom Knöchel bis unterhalb des Knies)	26	30	30	32



Vertrieb in Deutschland, Österreich und Schweiz durch:

siNpress® GmbH

Wellingsbüttler Weg 79 | D-22391 Hamburg

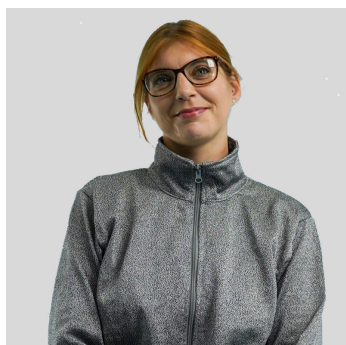
☎ +49 40 536 30 788 | ☎ +49 40 600 99 252

info@siNpress.de | www.siNpress.de

siNpress

PRODUKTKATALOG 2026

SICHERHEITSPRODUKTE



BITEPRO®
BISSFESTE KLEIDUNG



SICHERHEITS-
MÖBEL



SICHERHEITS-
HELM



CARE GATE
SICHERHEITSTÜR

Vertrieb in Deutschland, Österreich und Schweiz durch:

siNpress® GmbH

Wellingsbüttler Weg 79 | D-22391 Hamburg

☎ +49 40 536 30 788 | 📠 +49 40 600 99 252

info@siNpress.de | www.siNpress.de

Produkt: Sicherheitsmatratze

Artikel-Nr.: TN200



Die Sicherheitsmatratze ist die perfekte Lösung für Einrichtungen wie Polizeizellen, Gefängnisse, psychiatrische Abteilungen und forensische Einrichtungen, die eine Isolations- und Krisenraummatratze benötigen.

Die Sicherheitsmatratze besteht aus komfortablem und flexiblem Schaumstoff und erfüllt die höchsten Brandschutz- und RIVM-Normen. Durch die nahtlose Schweißtechnik und die vollständig verschweißte PVC-Gewebeoberfläche bietet die Matratze zusätzliche Sicherheit, da es keine harten Teile im Kern und keine sichtbaren Nähte gibt, die für den Patienten oder Insassen eine Herausforderung darstellen könnten.

Die Sicherheitsmatratze ist durch die geschweißte Konstruktion reißfest und wasserdicht.

Merkmale & Vorteile

- ✓ Durch die nahtlose Schweißtechnik und die vollständig verschweißte Oberfläche bietet die Sicherheitsmatratze zusätzliche Sicherheit.
- ✓ Reißfest und wasserdicht.
- ✓ Bei einer Höhe von 40 cm kann die Sicherheitsmatratze auch als Sitzgelegenheit genutzt werden.
- ✓ Die Hülle der Sicherheitsmatratze besteht aus PVC-Gewebe. Dieser Fluid-Stop-Bezug verhindert das Eindringen von Flüssigkeiten, nimmt aber auch keine Körperflüssigkeiten auf. Da die PVC-Hülle keine feuchtigkeitsregulierende Funktion hat, sollte die Sicherheitsmatratze für zusätzlichen Komfort mit einem reißfesten Matratzenüberzug, einem Bettlaken oder einer Bettdecke abgedeckt werden.
- ✓ Erfüllt die höchsten Brandschutz- und RIVM-Normen.

Für wen ist dieses Produkt geeignet?

- ✓ Psychische Gesundheitsversorgung,
- ✓ Psychiatrische Einrichtungen,
- ✓ Polizeizellen,
- ✓ Isolerräume / Timeout-Räume,
- ✓ Hafteinrichtungen,
- ✓ Verhaltensmedizinische Einrichtungen.



Material

PVC-Hülle mit Fluid-Stop-Bezug / Schaumkern

Spezifische Gewichte

PVC-Gewebe ca. 650 g/m²

Schaumkern ca. 33 - 37 kg/m³

Feuerhemmung

PVC-Hülle nach NF-P92-507:2004 M2
nach DIN 4102:1998 B1
nach EN 13501-1 + A1:2009 B-s2, d0

Schaumkern nach BS6807 / BS5862 CRIB5

Reißfestigkeit

PVC-Hülle DIN 53356 Kette 270 N
Schuss 270 N

Zugfestigkeit

PVC-Hülle DIN 53354 Kette 2500 N / 5 cm
Schuss 2300 N / 5 cm

Schaumkern nach ISO 1978 75 kPa

Produktmerkmale

Farbe Grau

Produziert in Europa / lieferbar ab Lager Hamburg

Pflegehinweise

Die glatte Außenhülle kann mit jedem Flächendesinfektionsmittel (Flächendesinfektion als Spray oder als Wischdesinfektion und Wischtuch) gereinigt und desinfiziert werden.

Nutzen Sie das Produkt nicht, wenn es beschädigt ist. Vor Gebrauch stets prüfen. Nicht in kontaminiertem Zustand liegen lassen, sondern sofort abwischen. Bei Nichtgebrauch an einem kühlen, trockenen Ort ohne direkte Sonneneinstrahlung aufbewahren.

Modelle

Sicherheitsmatratze

	TN200090	012	040
Abmessungen L x B x H [cm]	200 x 90 x 12	200 x 90 x 12	200 x 90 x 40
Gewicht [kg]	13	13	38

Vertrieb in Deutschland, Österreich und Schweiz durch:

sinpress® GmbH

Wellingsbüttler Weg 79 | D-22391 Hamburg

+49 40 536 30 788 | +49 40 600 99 252

info@sinpress.de | www.sinpress.de

Sicherheitsmöbel & -matratzen für Hochrisikobereiche mit FlexGuard PU-Beschichtung

Sicherheitsrobust. Hygienisch. Wohnlich. Für Timeout-/Krisenräume, Psychiatrie, Forensik, JVA und Polizeizellen.





Nutzen auf einen Blick

- ✓ Vandalismussicher & weich: robuste, gepolsterte Bauweise ohne harte Kanten. Schadensresistent im Kern – geprüft für den harten Alltag.
- ✓ Flüssigkeitsdicht & fugenlos: nahtlose, reißfeste, hygienische Versiegelung; verhindert Einsickern und ist wisch-/desinfizierbar für schnelle Tagesroutinen.
- ✓ Feuerhemmende Materialien: Sicherheit ohne Kompromisse im Schaumstoffkern und der 3,5 cm FlexGuard PU-Beschichtung; erfüllen die höchsten Brandschutz- und RIVM-Normen.
- ✓ Beruhigende Gestaltung: Farbwelt Blau für Ruhe & Gelassenheit; einheitliches Erscheinungsbild mit abgerundeten Formen, reduziert Reize.
- ✓ Langlebig & wirtschaftlich: minimiert Schäden und Folgekosten.

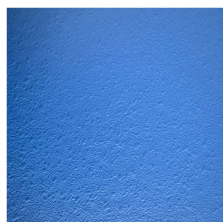
Typische Einsatzbereiche

- ✓ Psychiatrie & Sucht | Forensik/JVA | Polizeizellen | Isolations-/Timeout-Räume | Deeskalations- & Niedrig-Stimulus-Räume.

PRODUKTMERKMALE

Material	PU-beschichteter Schaumkern		
Spezifische Gewichte	Schaumkern ca. 33 - 37 kg/m ³		
Feuerhemmung	Schaumkern	nach BS6807 / BS5862	CRIB5, M4 und B2
Zugfestigkeit	Schaumkern	nach ISO 1978	75 kPa
Farbe	Blau		
Produziert in	Europa		
Lieferbar	ab Lager Hamburg		
Pflegehinweise	Die glatte Außenhülle kann mit jedem Flächendesinfektionsmittel (Flächendesinfektion als Spray oder als Wischdesinfektion und Wischtuch) gereinigt und desinfiziert werden.		
   	Nutzen Sie das Produkt nicht, wenn es beschädigt ist. Vor Gebrauch stets prüfen. Nicht in kontaminiertem Zustand liegen lassen, sondern sofort abwischen. Bei Nichtgebrauch an einem kühlen, trockenen Ort ohne direkte Sonneneinstrahlung aufbewahren.		

Sicherheitsmöbel für Hochsicherheitsbereiche werden in der Farbe blau geliefert.



blau

Vertrieb in Deutschland, Österreich und Schweiz durch:

sinpress® GmbH

Wellingsbüttler Weg 79 | D-22391 Hamburg

☎ +49 40 536 30 788 | 📠 +49 40 600 99 252

✉ info@sinpress.de | www.sinpress.de

Produkt: Sicherheitsmatratze mit PU-Beschichtung

Artikel-Nr.: TG200



Unsere vandalismussicheren PU-beschichteten Sicherheitsmatratzen sind speziell für Hochrisikobereiche konzipiert, wie etwa Isolationsräume oder Räume, in denen Patienten Schäden verursachen könnten.

Es handelt sich um eine vollständig versiegelte Variante ohne sichtbare Nähte, die höchsten Anforderungen gerecht wird. Die Matratzen sind in 2 verschiedenen Höhen (12 cm und 40 cm) verfügbar, sodass sie flexibel an unterschiedliche Bedürfnisse angepasst werden können.

Diese reiß-, feuerfeste und nahtlose FlexGuard-Versiegelung schützt zuverlässig vor dem Eindringen von Flüssigkeiten und ermöglicht eine besonders einfache und hygienische Reinigung. Dank ihrer außergewöhnlichen Robustheit eignen sich diese Matratzen ideal für intensiv genutzte Bereiche, ohne dabei an Ästhetik zu verlieren.

Merkmale & Vorteile

- ✓ Die FlexGuard PU-Beschichtung ist 3,5 mm dick. Sie ist nahtlos, reiß- und feuerfest. Diese hygienische Versiegelung bietet optimalen Schutz vor Flüssigkeitsdurchdringung. Sie verleiht der Sicherheitsmatratze ein zusätzliches Maß an Sicherheit und Robustheit.
- ✓ Maximale Hygiene: Vollständig versiegelte Varianten ohne sichtbare Nähte verhindern das Eindringen von Flüssigkeiten, nehmen keine Körperflüssigkeiten auf und erleichtern so die hygienische Reinigung.
- ✓ Beruhigendes Design in Blau fördert Ruhe und Gelassenheit: Die blaue Farbgebung schafft eine angenehme Atmosphäre - entscheidend für herausfordernde Umgebungen wie psychiatrische Einrichtungen oder Justizvollzugsanstalten.
- ✓ Da die Beschichtung keine feuchtigkeitsregulierenden Eigenschaften besitzt, empfehlen wir, die Sicherheitsmatratze für zusätzlichen Komfort mit einem reißfesten Matratzenüberzug, einem Bettlaken oder einer Bettdecke zu ergänzen.
- ✓ Bei einer Höhe von 40 cm kann die Sicherheitsmatratze auch als Sitzgelegenheit genutzt werden.
- ✓ Erfüllt die höchsten Brandschutz- und RIVM-Normen.

Für wen ist dieses Produkt geeignet?

- ✓ Psychische Gesundheitsversorgung,
- ✓ Psychiatrische Einrichtungen,
- ✓ Polizeizellen,
- ✓ Isolerräume / Timeout-Räume,
- ✓ Hafteinrichtungen,
- ✓ Verhaltensmedizinische Einrichtungen.



Material

PU-beschichteter Schaumkern

Spezifische Gewichte

Schaumkern ca. 33 - 37 kg/m³

Feuerhemmung

Schaumkern nach BS6807 / BS5862 CRIB5, M4 und B2

Zugfestigkeit

Schaumkern nach ISO 1978 75 kPa

Produktmerkmale

Farbe Blau

Produziert in Europa / lieferbar ab Lager Hamburg

Pflegehinweise

Die glatte Außenhülle kann mit jedem Flächendesinfektionsmittel (Flächendesinfektion als Spray oder als Wischdesinfektion und Wischtuch) gereinigt und desinfiziert werden.

Nutzen Sie das Produkt nicht, wenn es beschädigt ist. Vor Gebrauch stets prüfen. Nicht in kontaminiertem Zustand liegen lassen, sondern sofort abwischen. Bei Nichtgebrauch an einem kühlen, trockenen Ort ohne direkte Sonneneinstrahlung aufbewahren.

Modelle

Sicherheitsmatratze

	TG200090	012	040
Abmessungen L x B x H [cm]	200 x 90 x 12	200 x 90 x 40	
Gewicht [kg]	20	45	

Vertrieb in Deutschland, Österreich und Schweiz durch:

sinpress® GmbH

Wellingsbüttler Weg 79 | D-22391 Hamburg

☎ +49 40 536 30 788 | 📠 +49 40 600 99 252

✉ info@sinpress.de | www.sinpress.de

Produkt: Sicherheits-Bettkasten mit PU-Beschichtung

Artikel-Nr.: TG220



Der Sicherheits-Bettkasten mit FlexGuard PU-Beschichtung kombiniert Sicherheit, Komfort und Hygiene für anspruchsvolle Pflegeumgebungen.

Aus feuerhemmendem Schaumstoff mit vandalismussicherer, flüssigkeitsdichter FlexGuard-Beschichtung, ist es robust, leicht zu reinigen und ideal für intensive Nutzung.

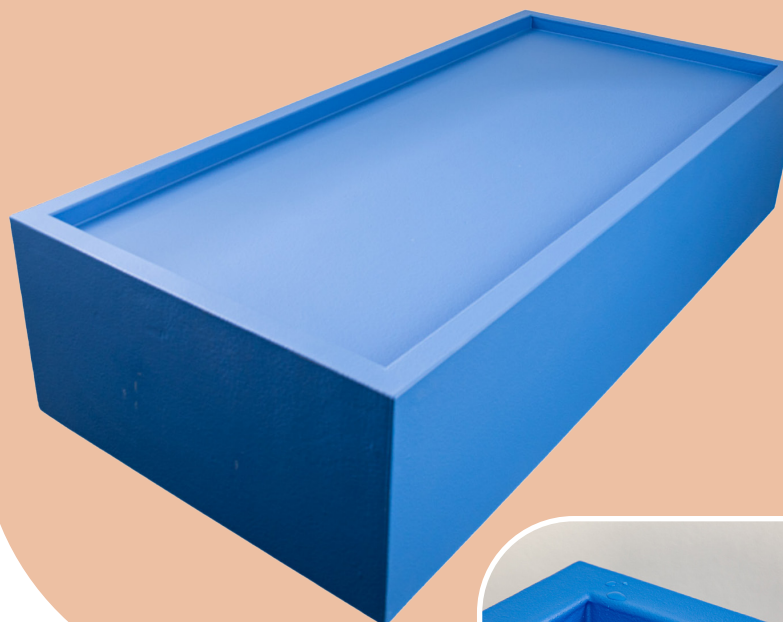
Mit präziser Aussparung zur Aufnahme einer Matratze, stabiler Betreuungskerbe rundherum im Fußbereich und beruhigender blauer Farbgestaltung schafft es eine reizarme, wohnliche Atmosphäre - die perfekte Lösung für sichere und hygienische Schlafmöglichkeiten.

Merkmale & Vorteile

- ✓ Robust und vandalismussicher: hält intensiver Beanspruchung stand, ideal für anspruchsvolle Pflegebereiche.
- ✓ Die 3,5 mm dicke FlexGuard PU-Beschichtung ist reiß- und feuerfest. Ihre nahtlose PU-Oberfläche verhindert das Eindringen von Flüssigkeiten. Sie bietet hygienischen Schutz und verhindert Schmutz- und Bakterienansammlungen.
- ✓ Einfache Reinigung: kann mit handelsüblichen Desinfektionsmitteln oder im Extremfall mit einem Gartenschlauch gereinigt werden.
- ✓ Matratzen-Aussparung: präzise gefräst, um ein Verutschen der Matratze zu verhindern.
- ✓ Platz für die Füße: die speziell geformte Kerbe ermöglicht eine stabile Position bei der Betreuung.
- ✓ Beruhigendes Design in Blau fördert Ruhe und Gelassenheit: die blaue Farbgebung schafft eine angenehme Atmosphäre - entscheidend für herausfordernde Umgebungen wie psychiatrische Einrichtungen oder Justizvollzugsanstalten.
- ✓ Das reizarme, wohnliche Design fördert Ruhe und Gelassenheit in Pflegeumgebungen. Weicher Schaumstoff und abgerundete Ecken mildern den klinischen Eindruck.
- ✓ Feuerhemmend: sowohl der Schaumstoff als auch die FlexGuard PU-Beschichtung sind vollständig feuerhemmend.

Für wen ist dieses Produkt geeignet?

- ✓ Psychische Gesundheitsversorgung,
- ✓ Psychiatrische Einrichtungen,
- ✓ Polizeizellen,
- ✓ Isolerräume / Timeout-Räume,
- ✓ Hafteinrichtungen,
- ✓ Verhaltensmedizinische Einrichtungen.



Material

PU-beschichteter Schaumkern

Spezifische Gewichte

Schaumkern ca. 33 - 37 kg/m³

Feuerhemmung

Schaumkern nach BS6807 / BS5862 CRIB5, M4 und B2

Zugfestigkeit

Schaumkern nach ISO 1978 75 kPa

Produktmerkmale

Farbe Blau

Produziert in Europa / lieferbar ab Lager Hamburg

Pflegehinweise



Die glatte Außenhülle kann mit jedem Flächendesinfektionsmittel (Flächendesinfektion als Spray oder als Wischdesinfektion und Wischtuch) gereinigt und desinfiziert werden.

Nutzen Sie das Produkt nicht, wenn es beschädigt ist. Vor Gebrauch stets prüfen. Nicht in kontaminiertem Zustand liegen lassen, sondern sofort abwischen. Bei Nichtgebrauch an einem kühlen, trockenen Ort ohne direkte Sonneneinstrahlung aufbewahren.

weitere Details

TG220100050

Abmessungen
L x B x H [cm] 220 x 100 x 50
Gewicht [kg] 68

Vertrieb in Deutschland, Österreich und Schweiz durch:

sinpress® GmbH

Wellingsbüttler Weg 79 | D-22391 Hamburg

☎ +49 40 536 30 788 | 📠 +49 40 600 99 252

✉ info@sinpress.de | www.sinpress.de

Produkt: Sicherheits-Hocker / -Bank mit PU-Beschichtung

Artikel-Nr.: TG045 / TG100



Der Sicherheits-Hocker mit PU-Beschichtung ist vandalismus-sicher, langlebig und aus flammhemmenden Materialien gefertigt, ideal für anspruchsvolle Pflegeumgebungen wie psychiatrische Einrichtungen und Justizvollzugsanstalten.

Dank der flüssigkeitsdichten FlexGuard-Beschichtung ist er hygienisch, leicht zu reinigen und hält intensiver Nutzung stand.

Sein weiches Design in beruhigendem Blau schafft eine wohnliche Atmosphäre, während seine Vielseitigkeit ihn als Sitzhocker, Sitzblock oder Tisch nutzbar macht. Der Hocker kombiniert Sicherheit, Komfort und Ästhetik, um eine sichere und angenehme Umgebung zu fördern. Der Sicherheits-Hocker ist die ideale Lösung für belastende Umgebungen, in denen Sicherheit, Komfort und Hygiene oberste Priorität haben.

Merkmale & Vorteile

- ✓ Die langlebige Konstruktion ist für intensive Nutzung in anspruchsvollen Pflegeumgebungen entwickelt. Sie erfüllt höchste Sicherheitsanforderungen und eignet sich ideal für psychiatrische Einrichtungen und Justizvollzugsanstalten.
- ✓ Vandalismussicher: aus robustem, flammhemmendem Monoblock-Schaumstoff gefertigt, der Schutz und Stabilität gewährleistet.
- ✓ Die 3,5 cm dicke FlexGuard PU-Beschichtung ist nahtlos, langlebig und flüssigkeitsdicht. Sie behält ihre Qualität auch bei intensiver Nutzung.
- ✓ Flüssigkeitsdicht: dank der FlexGuard PU-Beschichtung leicht zu reinigen und resistent gegen Bakterien und Gerüche.
- ✓ Feuerhemmend: hergestellt aus flammhemmenden Materialien, um höchste Sicherheitsstandards zu erfüllen.
- ✓ Wohnliche Atmosphäre: die beruhigende Farbe Blau fördert Gelassenheit.
- ✓ Ästhetik und Komfort vereint: schafft eine hygienische, weiche und ansprechende Umgebung für Bewohner und Patienten.
- ✓ Vielseitige Nutzung: kann als Sitzhocker, Sitzblock oder kleiner Tisch verwendet werden.

Für wen ist dieses Produkt geeignet?

- ✓ Psychische Gesundheitsversorgung,
- ✓ Psychiatrische Einrichtungen,
- ✓ Polizeizellen,
- ✓ Isolierräume / Timeout-Räume,
- ✓ Hafteinrichtungen,
- ✓ Verhaltensmedizinische Einrichtungen.



Material	PU-beschichteter Schaumkern		
Spezifische Gewichte	Schaumkern	ca. 33 - 37 kg/m³	
Feuerhemmung	Schaumkern	nach BS6807 / BS5862	CRIB5, M4 und B2
Zugfestigkeit	Schaumkern	nach ISO 1978	75 kPa
Produktmerkmale			
Farbe	Blau		
Produziert in	Europa / lieferbar ab Lager Hamburg		
Pflegehinweise	Die glatte Außenhülle kann mit jedem Flächendesinfektionsmittel (Flächendesinfektion als Spray oder als Wischdesinfektion und Wischtuch) gereinigt und desinfiziert werden. Nutzen Sie das Produkt nicht, wenn es beschädigt ist. Vor Gebrauch stets prüfen. Nicht in kontaminiertem Zustand liegen lassen, sondern sofort abwischen. Bei Nichtgebrauch an einem kühlen, trockenen Ort ohne direkte Sonneneinstrahlung aufbewahren.		

weitere Details	TG045045045	TG100045045
Abmessungen L x B x H [cm]	45 x 45 x 45	100 x 45 x 45
Gewicht [kg]	7	10

Vertrieb in Deutschland, Österreich und Schweiz durch:

sinpress® GmbH

Wellingsbüttler Weg 79 | D-22391 Hamburg

+49 40 536 30 788 | +49 40 600 99 252

info@sinpress.de | www.sinpress.de

Produkt: Sicherheits-Stuhl mit PU-Beschichtung

Artikel-Nr.: TG010 / TG011



Wenn Mobiliar täglich Extrembelastungen standhalten muss, zählt jedes Detail. Beste Wahl für anspruchsvolle Umgebungen: der Sicherheits-Stuhl mit PU-Beschichtung vereint Stabilität, Komfort und modernes Design. Die fugenlose Oberfläche ist besonders hygienisch und leicht zu reinigen, die robuste Monoblock-Konstruktion sorgt für maximale Sicherheit. Die ergonomische Form ermöglicht bequemes Sitzen über längere Zeit. Zudem ist der Stuhl schwer entflammbar - für erhöhte Sicherheit in sensiblen Bereichen.

Flüssigkeitsdichte FlexGuard-Beschichtung für Hygiene und einfache Reinigung, wohnliches Design in beruhigendem Blau, optional mit/ohne Armlehnen: der Sicherheits-Stuhl vereint Sicherheit, Komfort und Ästhetik - ideal für hochbelastete Umgebungen mit höchsten Hygieneanforderungen.

Merkmale & Vorteile

- ✓ Vandalismussicher: aus robustem, flammhemmendem Schaumstoff gefertigt, der Schutz und Stabilität gewährleistet
- ✓ Monoblock-Schaumstoff: keine losen Teile, keine mechanischen Schwachstellen.
- ✓ Extrem reißfest & vandalismussicher: dank hochfester 3,5 cm FlexGuard-Beschichtung.
- ✓ Flüssigkeitsdicht: dank der FlexGuard PU-Beschichtung leicht zu reinigen und resistent gegen Bakterien und Gerüche.
- ✓ Hygiene & Sicherheit: durchgehende Oberfläche verhindert das Verbergen von Kontraband; kein Eindringen von Schmutz oder Flüssigkeiten. Schnelle Reinigung: abwischen = fertig.
- ✓ Schwer entflammbar: erhöhte Sicherheit in sensiblen Bereichen.
- ✓ Nahtloses, fugenloses Design: keine Ritzen oder Spalten für Verstecke oder Verunreinigungen.
- ✓ Ergonomische Form: stabil und dennoch komfortabel für längeres Sitzen.
- ✓ Wohnliche Atmosphäre: die beruhigende Farbe Blau fördert Gelassenheit.
- ✓ Ästhetik und Komfort vereint: schafft eine hygienische, weiche und ansprechende Umgebung für Bewohner und Patienten.
- ✓ Perfekt abgestimmt auf den Sicherheits-Tisch für Mahlzeiten, Lesezeit, Spielrunden und entspannte Pausen.

Für wen ist dieses Produkt geeignet?

- ✓ Psychische Gesundheitsversorgung,
- ✓ Psychiatrische Einrichtungen,
- ✓ Polizeizellen,
- ✓ Isolerräume / Timeout-Räume,
- ✓ Hafteinrichtungen,
- ✓ Verhaltensmedizinische Einrichtungen.

Material

PU-beschichteter Schaumkern

Spezifische Gewichte

Schaumkern ca. 33 - 37 kg/m³

Feuerhemmung

Schaumkern nach BS6807 / BS5862 CRIB5, M4 und B2

Zugfestigkeit

Schaumkern nach ISO 1978 75 kPa

Produktmerkmale

Farbe Blau

Produziert in Europa / lieferbar ab Lager Hamburg

Pflegehinweise



Die glatte Außenhülle kann mit jedem Flächendesinfektionsmittel (Flächendesinfektion als Spray oder als Wischdesinfektion und Wischtuch) gereinigt und desinfiziert werden.

Nutzen Sie das Produkt nicht, wenn es beschädigt ist. Vor Gebrauch stets prüfen. Nicht in kontaminiertem Zustand liegen lassen, sondern sofort abwischen. Bei Nichtgebrauch an einem kühlen, trockenen Ort ohne direkte Sonneneinstrahlung aufbewahren.

weitere Details

	TG010	TG011
Abmessungen L x B x H [cm]	65 x 45 x 85	65 x 45 x 85
Gewicht [kg]	12	13
Armlehnen	x	✓



Vertrieb in Deutschland, Österreich und Schweiz durch:

sinpress® GmbH

Wellingsbüttler Weg 79 | D-22391 Hamburg

+49 40 536 30 788 | +49 40 600 99 252

info@sinpress.de | www.sinpress.de

Produkt: Sicherheitstisch mit PU-Beschichtung

Artikel-Nr.: TG060 / TG070



Der Sicherheitstisch kombiniert Sicherheit und Langlebigkeit. Die flüssigkeitsdichte FlexGuard-Beschichtung macht die Oberfläche kratzfest und leicht zu reinigen; der flammhemmende Schaumkern erhöht die Sicherheit im Alltag.

Er ist konzipiert für reizreduzierte Räume sowie Ruhe- und Auszeitzone - etwa in psychiatrischen Einrichtungen, Justizvollzug oder Jugendhilfe. Seine nachweisliche Widerstandsfähigkeit gegenüber Vandalismus und die außergewöhnliche Haltbarkeit überzeugen im intensiven Dauereinsatz. Zwei verfügbare Größen bieten Flexibilität für unterschiedliche Raumkonzepte.

Mit dem Sicherheitstisch wählen Sie ein praktisches, vielseitiges Möbelstück, das höchsten Sicherheits- und Komfortstandards gerecht wird.

Merkmale & Vorteile

- ✓ Vandalismussicher: aus robustem, flammhemmendem Schaumstoff gefertigt, der Schutz und Stabilität gewährleistet
- ✓ Monoblock-Schaumstoff: keine losen Teile, keine mechanischen Schwachstellen.
- ✓ Extrem reißfest & vandalismussicher: dank hochfester 3,5 cm FlexGuard-Beschichtung.
- ✓ Flüssigkeitsdicht: dank der FlexGuard PU-Beschichtung leicht zu reinigen und resistent gegen Bakterien und Gerüche.
- ✓ Hygiene & Sicherheit: durchgehende Oberfläche verhindert das Verbergen von Kontraband; kein Eindringen von Schmutz oder Flüssigkeiten. Schnelle Reinigung: abwischen - fertig.
- ✓ Schwer entflammbar: erhöhte Sicherheit in sensiblen Bereichen.
- ✓ Nahtloses, fugenloses Design: keine Ritzen oder Spalten für Verstecke oder Verunreinigungen.
- ✓ Wohnliche Atmosphäre: die beruhigende Farbe Blau fördert Gelassenheit.
- ✓ Ästhetik und Komfort vereint: schafft eine hygienische, weiche und ansprechende Umgebung für Bewohner und Patienten.
- ✓ Harmoniert mit Sicherheits-Sitzhocker und -Stuhl: für Mahlzeiten, Lesezeit, Spielmomente und entspannte Pausen.

Für wen ist dieses Produkt geeignet?

- ✓ Psychische Gesundheitsversorgung,
- ✓ Psychiatrische Einrichtungen,
- ✓ Polizeizellen,
- ✓ Isolerräume / Timeout-Räume,
- ✓ Hafteinrichtungen,
- ✓ Verhaltensmedizinische Einrichtungen.

Material

PU-beschichteter Schaumkern

Spezifische Gewichte

Schaumkern ca. 33 - 37 kg/m³

Feuerhemmung

Schaumkern nach BS6807 / BS5862 CRIB5, M4 und B2

Zugfestigkeit

Schaumkern nach ISO 1978 75 kPa

Produktmerkmale

Farbe Blau

Produziert in Europa / lieferbar ab Lager Hamburg

Pflegehinweise



Die glatte Außenhülle kann mit jedem Flächendesinfektionsmittel (Flächendesinfektion als Spray oder als Wischdesinfektion und Wischtuch) gereinigt und desinfiziert werden.

Nutzen Sie das Produkt nicht, wenn es beschädigt ist. Vor Gebrauch stets prüfen. Nicht in kontaminiertem Zustand liegen lassen, sondern sofort abwischen. Bei Nichtgebrauch an einem kühlen, trockenen Ort ohne direkte Sonneneinstrahlung aufbewahren.

weitere Details

	TG060	TG070
Version	Kompakt (K)	Standard (S)
Abmessungen L x B x H [cm]	60 x 60 x 70	70 x 70 x 77
Gewicht [kg]	15	17

- ✓ Hinweis: Nicht höhenverstellbar: die Tischhöhe ist fix.



Vertrieb in Deutschland, Österreich und Schweiz durch:

sinpress® GmbH

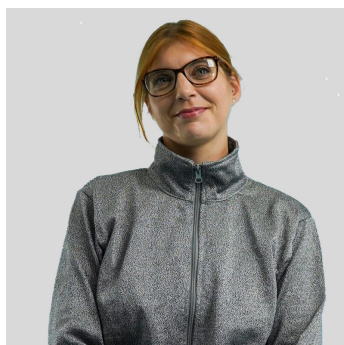
Wellingsbüttler Weg 79 | D-22391 Hamburg

☎ +49 40 536 30 788 | 📠 +49 40 600 99 252

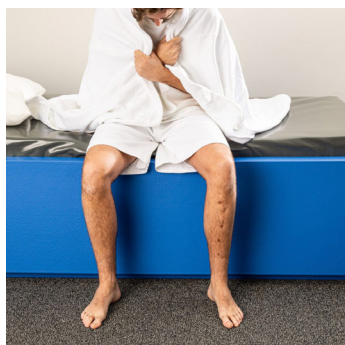
✉ info@sinpress.de | www.sinpress.de

PRODUKTKATALOG 2026

SICHERHEITSPRODUKTE



BITEPRO®
BISSFESTE KLEIDUNG



SICHERHEITS-
MÖBEL



SICHERHEITS-
HELM



CARE GATE
SICHERHEITSTÜR

Vertrieb in Deutschland, Österreich und Schweiz durch:

siNpress® GmbH

Wellingsbüttler Weg 79 | D-22391 Hamburg

☎ +49 40 536 30 788 | 📠 +49 40 600 99 252

info@siNpress.de | www.siNpress.de

**Produkt: Kopfschutzhelm
inkl. Magnetschluss**
Artikel-Nr.: TN000101


Unser Kopfschutzhelm zeichnet sich durch leichte und atmungsaktive Materialien aus. Dadurch kann er den ganzen Tag getragen werden. Er reduziert das Risiko von Kopfverletzungen bei Personen mit gesundheitlichen Problemen wie Epilepsie, Gleichgewichtsstörungen und bei Personen, die zu selbstverletzendem Verhalten wie wiederholtem Schlagen mit dem Kopf neigen.

Das Anschlagen mit dem Kopf ist eine Form der Selbstverletzung, die vor allem in der forensischen Psychiatrie und bei der Betreuung von Menschen mit geistiger Behinderung häufiger vorkommt. Durch den Magnetverschluss ist es den Patienten nicht möglich, den Helm selbstständig abzunehmen. Darüber hinaus stellt er auch eine Sicherheitsvorrichtung für das Personal dar, indem er vor Kopfstößen eines Klienten oder Häftlings schützt.

Merkmale & Vorteile

- ✓ Dieser Spezialhelm reduziert das Risiko von schweren Kopfverletzungen.
- ✓ Der Kopfschutzhelm wird in Einheitsgröße geliefert.
- ✓ Unisex: für Männer und Frauen gleichermaßen geeignet.
- ✓ Verwendung von leichten und atmungsaktiven Materialien ermöglicht das Tragen über einen längeren Zeitraum.
- ✓ Die verstellbaren Seitenriemen ermöglichen einen individuellen und passgenauen Sitz.
- ✓ An der Rückseite des Helmes ist ein Magnetverschluss angebracht, so dass der Träger den Helm nicht selbst abnehmen kann.
- ✓ Der Sicherheitsverschluss mit Hilfe eines Magnetschlusses ermöglicht ein schnelles Auf- und Absetzen des Kopfschutzhelmes.
- ✓ Der Helm besteht aus weichem Material.
- ✓ Er schützt das Personal vor Kopfstößen und Bissen.
- ✓ Der Kopfschutzhelm besitzt keinen Spritzschutz, der das Spucken in Richtung des Mitarbeiters verhindert.
- ✓ Der Helm kann mit handelsüblichen Desinfektionsmitteln leicht gereinigt werden.

Für wen ist dieses Produkt geeignet?

- ✓ Pflegeabteilungen, z.B. bei Epilepsie, Zerebralparese, Multiple Sklerose, Tourette-Syndrom, Ehlers-Danloss-Syndrom, Borderline-Persönlichkeitsstörungen,
- ✓ Autismuspflege,
- ✓ Geriatrie, z.B. bei Parkinson, Demenz,
- ✓ Verhaltensgesundheitspflege,
- ✓ Psychiatrische Einrichtungen,
- ✓ postoperativ, zur Sturz- und Verletzungsprävention, Mobilitätsrehabilitation.

Material

Kunstlederhülle mit
weichem Schaumkern
Stahlgitter

Produktmerkmale

Größe	II - Einheitsgröße
Farbe	Blau / schwarzes Gitter
Produziert in	Europa / lieferbar ab Lager Hamburg

**Pflege- und
Waschhinweise**


Die glatte Außenhülle kann mit jedem Flächendesinfektionsmittel (Flächendesinfektion als Spray oder als Wischdesinfektion und Wischtuch) gereinigt und desinfiziert werden.

Nicht maschinenwaschbar. Nicht bleichen und nicht in den Trockner geben. Nicht bügeln. Nicht trocken reinigen. Nutzen Sie das Produkt nicht, wenn es beschädigt ist. Vor Gebrauch stets prüfen. Nicht in kontaminiertem Zustand liegen lassen, sondern sofort abwischen. Bei Nichtgebrauch an einem kühlen, trockenen Ort ohne direkte Sonneneinstrahlung aufbewahren.


Vertrieb in Deutschland, Österreich und Schweiz durch:
sinpress® GmbH

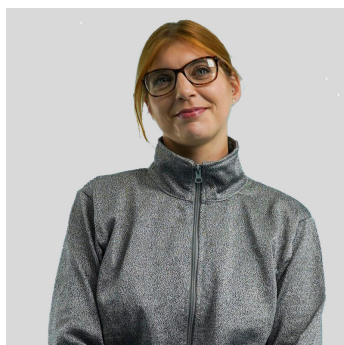
Wellingsbüttler Weg 79 | D-22391 Hamburg

☎ +49 40 536 30 788 | 📠 +49 40 600 99 252

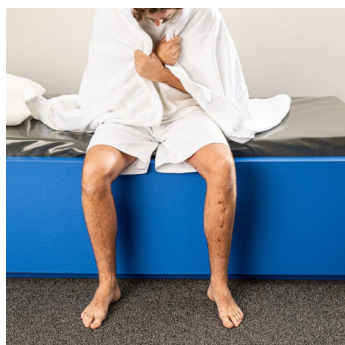
info@sinpress.de | www.sinpress.de

PRODUKTKATALOG 2026

SICHERHEITSPRODUKTE



BITEPRO®
BISSFESTE KLEIDUNG



SICHERHEITS-
MÖBEL



SICHERHEITS-
HELM



CARE GATE
SICHERHEITSTÜR

Vertrieb in Deutschland, Österreich und Schweiz durch:

siNpress® GmbH

Wellingsbüttler Weg 79 | D-22391 Hamburg

☎ +49 40 536 30 788 | 📠 +49 40 600 99 252

info@siNpress.de | www.siNpress.de

CARE GATE SICHERHEITSTÜR

Der Einsatz einer CARE GATE Halbtür ist eine alternative Maßnahme für mehr Freiheit in der Pflege. Es handelt sich um eine individuelle Anpassung an die Umgebung, die einfach zu bedienen und zudem mobil ist.

Diese Maßnahme erhöht die Privatsphäre des Patienten und ermöglicht gleichzeitig eine Form der Kommunikation. Die Tatsache, dass die Person auf der anderen Seite des CARE GATE durch die halbe Tür schauen und passiv an den Aktivitäten teilnehmen kann, sorgt oft für Ruhe. Das CARE GATE kann in allen Situationen erfolgreich eingesetzt werden, in denen ein erhöhter Betreuungsaufwand bei fehlenden personellen Ressourcen angezeigt ist, um den Patienten lückenlos zu überwachen.

HINWEIS: Die Anwendung dieses Hilfsmittels ist eine freiheitsbeschränkende Maßnahme. Das CARE GATE ist eine therapeutische Maßnahme. Es stellt eine Alternative zur Fixierung dar. So können stationäre Einrichtungen bei psychomotorischer Unruhe - z.B. bei Weglauftendenz von Menschen mit Demenz - mit vertretbarem finanziellem und personellem Aufwand ihre Fürsorgepflicht verantwortungsvoll erfüllen, das Sturzrisiko senken und zugleich Selbstverletzungen sowie suizidalen Handlungen vorbeugen. Schließlich ist die Fixierung für die Pflegenden häufig mit negativen Gefühlen wie Hilflosigkeit, Bedauern und Schuld verbunden.



Das CARE GATE ist ein unabhängiges und anpassungsfähiges System, das in die meisten Türrahmen eingebaut werden kann. Das CARE GATE besteht aus einer massiven Vollkernplatte als Türblatt mit weißer Lackierung. Es wird vor der vorhandenen Tür und an der Seite des Flures montiert. Auf diese Weise bleibt der Raum vollständig verschließbar. Die bestehende Tür wird durch den Einbau nicht beschädigt. Sie kann geschlossen oder für die Kommunikation offen gelassen werden.

Die bestehende Tür und das CARE GATE sind unabhängig voneinander abschließbar. Die Oberfläche des Türblattes ist extrem schlag- und kratzfest. Die hochwertigen Türscharniere sorgen für Stabilität - für den Einsatz im Innenbereich - geeignet für DIN links und DIN rechts.

Wird das CARE GATE nicht mehr benötigt, kann es einfach und ohne Beschädigung entfernt werden.

TECHNISCHE DATEN

Feuerhemmende, weiße Vollkernplatte, komplett abwasch- und desinfizierbar und rostfreie Metallteile (Edelstahl bzw. Aluminium).

Abmessungen für den Einsatz des CARE GATE:

- ✓ Breite Türöffnung: min. 99 cm und max. 121 cm,
- ✓ Gesamthöhe Türöffnung: min. 199 cm und max. 215 cm,
- ✓ Höhe CARE GATE Türblatt: 95 cm.

MASSGESCHNEIDERTE SICHERHEIT: ANPASSUNG DES CARE GATE AN IHRE BEDÜRFNISSE

Das CARE GATE kann individuell an Ihre Bedürfnisse angepasst werden.

Bitte nehmen Sie die Messungen für Breite, Tiefe und Höhe der Türöffnung vor.

Füllen Sie anschließend das CARE GATE-Formular mit den Daten aus und senden Sie es an uns zurück.

Wir werden umgehend prüfen, ob der Einsatz unserer CARE GATE Sicherheitstür möglich ist.



Link zum
CARE GATE Formular

Vertrieb in Deutschland, Österreich und Schweiz durch:

sinpress® GmbH

Wellingsbüttler Weg 79 | D-22391 Hamburg

☎ +49 40 536 30 788 | 📠 +49 40 600 99 252

✉ info@sinpress.de | www.sinpress.de

MONTAGE DER CARE GATE SICHERHEITSTÜR

Die Installation der CARE GATE Sicherheitstür gestaltet sich unkompliziert und kann von Ihrem technischen Service durchgeführt werden.

Für die Montage des CARE GATE ist kein Bohren erforderlich, was bedeutet, dass keine Löcher in Ihre Wände oder Türrahmen gebohrt werden müssen. Diese bohrfreie Installationsoption bietet nicht nur eine benutzerfreundliche und einfache Installation, sondern schützt auch Ihre Oberflächen vor möglichen Beschädigungen. Somit bleibt Ihre Umgebung intakt und unversehrt, während Sie gleichzeitig von den Sicherheitsvorteilen des CARE GATE profitieren können.

Eine detaillierte Montageanleitung wird mit der Lieferung mitgeliefert und steht zudem zum Download im Internet bereit.

Hier ein Video zur Montage des CARE GATE:



Link zur
CARE GATE
Montageanleitung

PFLEGE- UND REINIGUNGSHINWEISE DER CARE GATE SICHERHEITSTÜR

Die CARE GATE Sicherheitstür bietet maximale Flexibilität bei der Reinigung und Desinfektion, da sie problemlos mit jedem handelsüblichen Flächendesinfektionsmittel gereinigt werden kann. Sei es als Flächendesinfektionsspray zur großflächigen Desinfektion oder als Wischdesinfektion mit einem Wischtuch – das CARE GATE ermöglicht eine vielseitige Reinigung. Es ist jedoch wichtig zu beachten, dass scharfe Reinigungsmittel vermieden werden sollten, um die Langlebigkeit und Wirksamkeit der Sicherheitstür zu erhalten.

Vertrieb in Deutschland, Österreich und Schweiz durch:

sinpress® GmbH

Wellingsbüttler Weg 79 | D-22391 Hamburg

+49 40 536 30 788 | +49 40 600 99 252

info@sinpress.de | www.sinpress.de



SINPRESS® - LEBENSQUALITÄT AUCH IM PFLEGEFALL

Wir sind bereit, um Ihnen zu helfen.

Unsere Lösungen sind ideal für Umgebungen mit geringer Zurückhaltung. Bei siNpress® konzentrieren wir uns auf konzeptionelles Arbeiten und bieten individuelle Betreuung für pflegebedürftige und schwerstpflegebedürftige Menschen. Durch kontinuierlichen Austausch mit Pflegefachkräften und ständige Beobachtung der neuesten Entwicklungen in der Pflege bieten wir Ihnen bei siNpress® jederzeit hochwertige Maßnahmen für Patienten und Bewohner. Bei siNpress® verstehen wir die Bedeutung der richtigen Schutzausrüstung, die auf die spezifischen Anforderungen Ihres Teams zugeschnitten ist.

Fordern Sie gern unsere Preisliste an: Senden Sie uns eine E-Mail an preisliste@siNpress.de. Unser Team kümmert sich umgehend um Ihre Anfrage und stellt Ihnen die gewünschten Informationen schnell und zuverlässig zur Verfügung.

Um Ihnen bei der Auswahl der optimalen Lösung zu helfen, bieten wir eine kostenlose telefonische Beratung zu unseren Produkten an.

SO UNTERSTÜTZEN WIR SIE SCHNELL UND UNKOMPLIZIERT:

Schicken Sie uns eine E-Mail: Kontaktieren Sie uns unter info@siNpress.de und teilen Sie uns einige grundlegende Informationen über Ihre Organisation mit.

Stellen Sie Ihre Fragen: Teilen Sie uns mit, an welchen Produkten Sie besonders interessiert sind, seien es Pflegedecken, reißfeste Bekleidung, Bettwaren oder bissfeste Schutzkleidung. Wir sind bereit, Ihnen bei Ihrem Anliegen zu helfen.

Wir werden uns mit Ihnen in Verbindung setzen: Eines unserer engagierten Teammitglieder wird rasch auf Ihre Anfrage reagieren und einen passenden und kostenfreien telefonischen Beratungstermin vereinbaren.

Während des Telefonats erhalten Sie einen detaillierten Einblick in unsere Produkte, verstehen ihre Funktionen und sehen, wie sie am besten in Ihrer Umgebung eingesetzt werden können. Wir stehen auch zur Beantwortung Ihrer Fragen bereit und geben Empfehlungen basierend auf Ihren speziellen Anforderungen.

**Folgen Sie uns
auf
Social Media:**



Vertrieb in Deutschland, Österreich und Schweiz durch:

siNpress® GmbH

Wellingsbüttler Weg 79 | D-22391 Hamburg

☎ +49 40 536 30 788 | 📠 +49 40 600 99 252

info@siNpress.de | www.siNpress.de

siNpress